



บริษัท ทอฟันทัวร์ จำกัด

โทรศัพท์ 053-021388 , 097-9356241 , 097-9356429 , 097-9235515
169/27 โครงการสตาร์อเวนิว 5 ม.4 ต.สันผักหวาน อ.หางดง จ.เชียงใหม่
ใบอนุญาตเลขที่ 21/00928 www.torfuntour.com, torfun_tour@hotmail.com

EASTAR JET
이스타항공

ซัมเมอร์นี้..ไม่หนีรักที่เกาหลี!
Seoul My Love

KR37_ZE

ดลาดชงแด
หมู่บ้านจีนแพยอง
หมู่บ้านเกาหลี

ราคา

15,999

กำหนดการเดินทาง
วันที่ 18 - 22 เมษายน 68
วันที่ 20 - 24 เมษายน 68

ซื้อประกันน้ำหนักระยะ 20 กก.

✔ มีหัวหน้าทัวร์นำคณะไปด้วย
พักโฮล 3 คืน ไม่ต้องย้ายโรงแรมให้เหนื่อย

อิสระฟรีเดย์ 1 วัน
ให้ทำกันได้ทุกอย่างตามใจ

- ชมฟรี!! โชว์ LED ยักษ์สุดอลังการ
- อิ่มอร่อยกับเมนูหมู่บ้านเกาหลี
- ตะลุยเครื่องเล่นสุดมันส์สวนสนุก "ลือตเต้เวิลด์"

Starfield Library INSPIRE Entertainment วัดพงอินชา

ตารางบิน สายการบินอีสตาร์ เจ็ท (ZE) ชั้นเครื่องสุวรรณภูมิ

ขาไป	ZE 512	กรุงเทพ (BKK) - อินชอน (ICN)	เวลา 22.20 - 06.00+1 น.
ขากลับ	ZE 511	อินชอน (ICN) - กรุงเทพ (BKK)	เวลา 17.30 - 21.20 น.

วันแรก กรุงเทพฯ - สนามบินสุวรรณภูมิ

- 19.00 น. พร้อมกัน ณ สนามบินสุวรรณภูมิ อาคารผู้โดยสารขาออก ชั้น 4 ประตูทางเข้าหมายเลข 10 โปรดสังเกตป้ายต้อนรับที่สนามบิน “HAPPY TOGETHER” โดยมีหัวหน้าทัวร์คอยให้การต้อนรับ และอำนวยความสะดวกแก่ท่าน
- 22.20 น. เดินทางสู่ประเทศ เกาหลีใต้ โดยสายการบิน อีสตาร์ เจ็ท (ZE) เที่ยวบิน ZE 512

วันที่สอง สนามบินอินชอน - ใหม่!! ชม LED ยักษ์สุดอลังการ INSPIRE ENTERTAINMENT RESORT (โซน AURORA) - ถ่ายรูปเช็คอินกับ หมู่บ้านโบราณอินพยอง - พาท่านสักการะขอพร “วัดพงอินซา” วัดชื่อดังใจกลาง กรุงโซล - ถ่ายรูปกับห้องสมุด STARFIELD LIBRARY - เข้าสู่ที่พัก

- 06.00 น. ถึง สนามบินนานาชาติอินชอน ประเทศเกาหลีใต้ หลังผ่านขั้นตอนการตรวจคนเข้าเมือง และรับสัมภาระเรียบร้อยแล้ว (เวลาท้องถิ่นประเทศเกาหลีใต้ เร็วกว่าประเทศไทย 2 ชั่วโมง)



จากนั้นนำท่านไปชม “LED ยักษ์สุดอลังการ” (INSPIRE ENTERTAINMENT RESORT) ซึ่งอยู่ห่างจากสนามบินอินชอนเพียง 20 นาทีเท่านั้น พาท่านชม โซน AURORA ซึ่งเข้าชมฟรี ท่านจะได้เห็นจอ LED ขนาดใหญ่มีความยาวถึง 150 เมตรที่ระดับบนเพดานและผนังสูง

นำเสนอภาพเสมือนจริง ตื่นตาตื่นใจกับ ภาพฉายบรรยากาศของเหล่าดวงดาว เหมือนเราอยู่ในกาแล็กซี และ ภาพบรรยากาศใต้ท้องทะเลที่มีเหล่าปลาทะเลที่แหวกว่าย เปิดประสบการณ์ท่องเที่ยวที่แปลกใหม่ อีสระให้ท่านได้ถ่ายรูปตามอัธยาศัย



จากนั้นนำท่านไปถ่ายรูปสวยๆ กับ **“หมู่บ้านโบราณเกาหลีอินพยอง”** หมู่บ้านที่ถูกสร้างแบบไม้โบราณ สไตล์เกาหลีแบบดั้งเดิม หมู่บ้านนี้สร้างเสร็จและเปิดให้เข้าชมเมื่อต้นปี 2018 และภายในหมู่บ้านนี้ยังมีร้านค้าเฟี้ยวตั้ง ที่เป็นแลนด์มาร์คให้นักท่องเที่ยวต้องมาเช็กอิน นั่นก็คือ **“คาเฟ่ 1 in 1 cup”** เป็นร้านค้าเฟี้ยวที่มีวิวกระจกหันหน้าเข้าหมู่บ้าน ทำให้นักท่องเที่ยวนิยมมาถ่ายรูป โดยมีหมู่บ้านโบราณอินพยองเป็นแบล็คกราว อีสระให้ท่านได้ถ่ายรูปตามอัธยาศัย



เที่ยง

รับประทานอาหารกลางวัน ณ ร้านอาหาร เมนูชาบู ชาบู (1)

จากนั้นนำท่านเดินทางไปยัง **“วัดพงอินซา” (BONGEUNSA TEMPLE)** เป็นวัดที่เก่าแก่ของเกาหลีที่มีอายุมากกว่า 1,200 ปี อยู่ใกล้ๆ กับห้าง COEX Mall ซึ่งเป็นวัดที่อยู่ใจกลางกรุงโซลที่รายล้อมไปด้วยตึกสูงและวิวเมือง แต่บรรยากาศภายในวัดสงบมาก **จุดไฮไลท์ของวัดพงอินซา คือ มีพระพุทธรูปพระศรีอริยเมตไตรยองค์ใหญ่ที่แกะสลักจากหินอ่อนสูงถึง 23 เมตร ที่ตั้งอยู่บริเวณลานกลางแจ้ง** ซึ่งเป็นที่นิยมสำหรับคนเกาหลีที่นับถือศาสนาพุทธ รวมถึงนักท่องเที่ยวมาสักการะบูชาขอพรกันอย่างมาก **อีกทั้งวัดแห่งนี้ยังโด่งดังในเรื่องของการขอพรเกี่ยวกับการงาน การเงิน และ ความรัก** นอกจากนี้ที่นี่จะมีสร้อยข้อมือเครื่องรางหลากหลายแบบให้บูชา



จากนั้นนำท่านไป **ชมแลนด์มาร์คแห่งใหม่ของเกาหลี “STARFIELD LIBRARY”** ห้องสมุดสุดอลังการ ตั้งอยู่ในห้างใหญ่ COEX Mall ในเขต Gangnam ภายในพื้นที่กว่า 2,800 ตรม. มีหนังสือกว่า 70,000 เล่ม นิยายสารกว่า 600 ฉบับ มีพื้นที่สองชั้นที่ให้เลือกตามอัธยาศัย ชั้นวางหนังสือที่มีความสูงถึง 13 เมตรเป็นจุดดึงดูด ใครอยากอ่านเล่มไหนสามารถหยิบและหามุมที่ชอบนั่งอ่านได้ตามสบายมีเก้าอี้ โซฟา จำนวนกว่า 200 ที่นั่งไว้บริการฟรี รวมทั้ง eBook ที่ถูกจัดวางบนชั้นหนังสือ



ค่ำ อิสระอาหารค่ำ ณ ห้อง COEX Mall ให้ท่านได้เลือกทานอาหารตามอัธยาศัย

ที่พัก L'ART HOTEL หรือ HOTEL BERNOUI SEOUL หรือ HANGANG GOLD HOTEL JK BLOSSOM HOTEL หรือ PENTA STAR HOTEL หรือโรงแรมระดับเทียบเท่า 3 ดาว

วันที่สาม เครื่องสำอาง COSMETIC - โสมเกาหลี + อ็อกเก็ตนามู - น้ำมันสนเข็มแดง สนุกกับเครื่องเล่นนานาชนิด ณ สวนสนุกล็อตเต้เวิลด์ (รวมค่าเครื่องเล่นแล้ว) ช้อปปิ้งสินค้าแฟชั่น และไอเทมยอดฮิต POP MART และ กระเป๋าแบรนด์ Carlyn “ตลาดซองแด” ย่านมहाลัยฮงอิก

เช้า รับประทานอาหารเช้า ณ โรงแรมที่พัก (2)

นำท่านไปช้อปปิ้ง “เครื่องสำอางปลอดภาษี” COSMETIC OUTLET เครื่องสำอางขึ้นชื่อของเกาหลี อาทิ Botox , ครีมรักษาฝ้ากระ, ครีมบำรุงลดเลือนริ้วรอย , กันแดด , EE ครีม ซึ่งบางผลิตภัณฑ์ยังไม่มีขายในไทย จากนั้นนำท่านไปชมสมุนไพรเกาหลี 3 ตัวที่โด่งดังของเกาหลี “โสมเกาหลี” ที่มีคุณสมบัติช่วยเสริมสร้างความแข็งแรงให้แก่ระบบย่อยอาหารและปอด ช่วยทำให้จิตใจสงบและเพิ่มพลังกำลัง สรรพคุณทางการแพทย์ ช่วยบำรุงหัวใจ ป้องกันโรคหัวใจขาดเลือด เสริมประสิทธิภาพทางเพศ ลดและป้องกันมะเร็ง จากนั้นนำท่านไปชม “ศูนย์สมุนไพรอ็อกเก็ตนามู” สมุนไพรที่คนเกาหลีนิยมรับประทาน เพื่อช่วยป้องกันโรคตับแข็ง จากการดื่มแอลกอฮอล์ สูบบุหรี่ หรือสารตกค้างจากอาหารและยาที่ท่านเข้าไปสะสมเป็นเวลานาน จากนั้นนำท่านไปชม “น้ำมันสนเข็มแดง” RED PINE สมุนไพรชื่อดังที่ได้รับความนิยมมากเพราะมีสรรพคุณช่วยลดระดับน้ำตาลในเส้นเลือด ช่วยละลายไขมันในเส้นเลือด ล้างสารพิษหรือดีท็อกซ์ เลือดให้สะอาด และเพิ่มการไหลเวียนของเลือดได้สะดวกขึ้น *เหมาะกับผู้ป่วยโรคเบาหวาน ความดัน ไขมันอุดตันในเส้นเลือด คอเลสเตอรอลในเลือดสูง ไชข้อเสื่อม*

เที่ยง รับประทานอาหารกลางวัน ณ ร้านอาหาร เมนูหมูย่างเกาหลี (3)



จากนั้นพาท่านสนุกสนานเต็มอิ่มที่ “สวนสนุกล็อตเต้เวิลด์” LOTTE WORLD เป็นสวนสนุกในร่มขนาดใหญ่ที่สุดในเกาหลี อีกทั้งมีเครื่องเล่นให้เลือกเล่นได้หลากหลายทั้งเครื่องเล่นแบบเด็กๆ จนไปถึงเครื่องเล่นสำหรับผู้ใหญ่แบบหวาดเสียวสุดๆ สวนสนุกแห่งนี้จะแบ่งโซนเครื่องเล่นเป็น 2 โซนใหญ่ๆ คือ โซนในร่มที่เรียกว่า ล็อตเต้เวิลด์แอดเวนเจอร์ (Lotte World Adventure) และโซนกลางแจ้ง เรียกว่า เมจิก ไอแลนด์ (Magic Island)

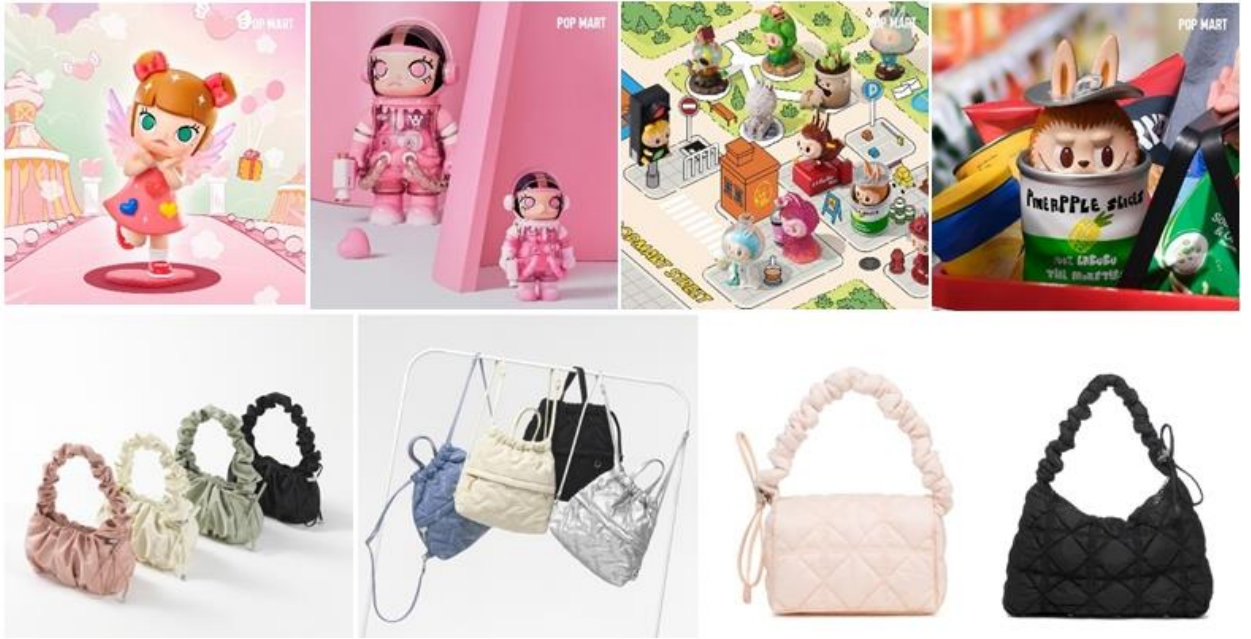


นอกจากนี้ในสวนสนุกยังมีการจัดกิจกรรมต่างๆ ให้นักท่องเที่ยวได้ตื่นตาตื่นใจ อาทิ การเดินพาเหรดของตัวการ์ตูนต่างๆ และ การแสดงเต้นรำ ร้องเพลงของบรรดานักแสดง นอกจากนี้ภายในสวนสนุกแห่งนี้ยังมีร้านอาหาร ร้านของว่าง และ ร้านของที่ระลึกไว้ให้บริการทั่วทั้งสวนสนุก อีสระให้ท่านได้สนุกสนานกับเครื่องเล่น และถ่ายรูปตามอัธยาศัย



จากนั้นนำท่านไปช้อปปิ้งต่อที่ “ตลาดสิงแด” แหล่งรวมสินค้าแฟชั่น ย่านมหาวิทยาลัยสงขลิก ภายในถนนเส้นนี้เต็มไปด้วยร้านค้า 2 ข้างทาง เสื้อผ้าแฟชั่น รองเท้า กระเป๋า หมวก แวนตา และไอเทมยอดฮิตที่ห้ามพลาด คือ **POP MART** สายอาร์ตทอยต้องไม่พลาด และกระเป๋าแบรนด์ดัง **Carlyn** ที่มีให้เลือกหลายแบบ อีกทั้งถนนแห่งนี้ยังเป็นสตรีทฟู้ดที่มีอาหาร เครื่องดื่ม และ

ขนมทานเล่น ให้เลือกทานมากมาย และในช่วงวันเสาร์อาทิตย์วัยรุ่นเกาหลีก็จะจัดการแสดงร้องเพลงเต้นฮิปฮอปให้นักท่องเที่ยวได้ชมแบบฟรีๆ



คำ อิสระอาหารค่ำ ณ ตลาดสด ให้ท่านได้ช้อปปิ้งอย่างจุใจ

ที่พัก L'ART HOTEL หรือ HOTEL BERNOUI SEOUL หรือ HANGANG GOLD HOTEL JK BLOSSOM HOTEL หรือ PENTA STAR HOTEL หรือโรงแรมระดับเทียบเท่า 3 ดาว

วันที่สี่ ฟรีเดย์ – ท่องเที่ยวด้วยตัวเอง // ไม่มีไกด์และรถบัสให้บริการ

เช้า รับประทานอาหารเช้า ณ โรงแรมที่พัก (4)

ให้ท่านอิสระท่องเที่ยวตามอัธยาศัย สถานที่ท่องเที่ยวที่นักท่องเที่ยวนิยมมาเช็คอิน มีดังนี้



พระราชวังเคียงบกกุง พระราชวังที่ใหญ่ที่สุดในกรุงโซล ด้านหน้าของพระราชวังจะมีทหารเวรยามผลัดเปลี่ยนยืนประจำการ ซึ่งเป็นที่น่าสนใจของนักท่องเที่ยวที่ได้ถ่ายรูปกับทหารที่ใส่ชุดเกาหลีโบราณ เหมือนหลุดไปอยู่ในซีรี่ย์เลยทีเดียว



หมู่บ้านบุกchonฮันอก หมู่บ้านที่มีอายุยาวนานกว่า 600 ปี เป็นแลนด์มาร์คตั้งที่นักท่องเที่ยวนิยมมาถ่ายรูป ภายในหมู่บ้านมีบ้านเรือนทั้งหมดประมาณ 100 หลัง ในสมัยก่อนนั้นหมู่บ้านนี้เคยเป็นที่อยู่อาศัยของสมาชิกราชวงศ์โชซอนและขุนนางระดับสูง



N'SEOUL TOWER ภูเขาเพียงลูกเดียวใจกลางกรุงโซล 1 ใน 17 หอคอยเมืองที่สูงที่สุดในโลก สูงถึง 480 เมตร เห็นระดับน้ำทะเล ให้ท่านได้ถ่ายรูปกับหอคอยโซลทาวเวอร์เป็นที่ระลึก และชมบรรยากาศบ้านเมืองของกรุงโซล บนยอดเขานัมซาน

หรือจะไปเดินเล่นช้อปปิ้งย่านดังของเกาหลี อาทิ

ย่านอับจุง ย่านแหล่งรวมสินค้าแฟชั่นที่ทันสมัย และ ร้านอาหาร ร้านคาเฟ่ชื่อดัง

ย่านอินซาดง ใครที่ชอบสินค้าแฮนด์เมดของเกาหลี และงานศิลปะดั้งเดิมของเกาหลีต้องไปเดินเล่นชมสินค้าที่ย่านนี้

ย่านชองชู ย่านที่ฮอตฮิตมากในเกาหลีตอนนี้ แม้แต่คนเกาหลีเองยังเรียกที่นี่ว่า Hot Place ซึ่งคนที่มาเดินเที่ยวจริง ๆ ก็ไม่ได้มีเฉพาะชาวต่างชาติเท่านั้น ที่นี่ยังมีวัยรุ่นชาวเกาหลีเทสต์ดีหลายคู่ หลายกลุ่มมาเดินเล่นย่านนี้ด้วยเหมือนกัน โดยเฉพาะสายคาเฟ่ฮอปป์ สายแฟชั่น หรือสายตามเก็บป๊อปอัปส์และอีเวนท์ลิมิเต็ดที่มีอยู่ทุกมุมถนน



เที่ยง - เย็น อีศระอาหารกลางวัน และอาหารค่ำตามอัธยาศัย

ที่พัก L'ART HOTEL หรือ HOTEL BERNOUI SEOUL หรือ HANGANG GOLD HOTEL
JK BLOSSOM HOTEL หรือ PENTA STAR HOTEL หรือโรงแรมระดับเทียบเท่า 3 ดาว

วันที่ทำ โรงงานสาหร่าย + เรียนรู้การทำคิมบั้บ (ข้าวห่อสาหร่าย) - พลอยอเมทิส
แวะซื้อของฝากร้านละลายเงินวอน - สนามบินอินชอน - กรุงเทพฯ

เช้า รับประทานอาหารเช้า ณ โรงแรมที่พัก (5)

จากนั้นพาท่านชม “โรงงานสาหร่ายเกาหลี” ให้ท่านได้ชมกรรมวิธีในการผลิตสาหร่ายเกาหลี
พร้อมชิมสาหร่าย จากนั้นไปเรียนรู้ “การทำคิมบั้บ” (ข้าวห่อสาหร่าย) อาหารง่ายๆที่คนเกาหลี
นิยมรับประทาน





จากนั้นนำท่านแวะชม “**โรงงานพลอยอเมทิส**” เพื่อชมพลอยสีม่วงเกาหลี ซึ่งเป็นพลอยสีม่วงที่เกิดเองตามธรรมชาติ มีตั้งแต่สีม่วงอ่อนไปจนถึงสีม่วงเข้ม คนเกาหลีมีความเชื่อว่า “**พลอยสีม่วงเป็นพลอยนำโชค**” ซึ่งภายในโรงงานจะนำพลอยสีม่วงมาทำเป็นเครื่องประดับ อาทิ สร้อยคอ แหวน กำไล หรือ พวงกุญแจ อิสระให้ท่านได้เลือกซื้อตามอัธยาศัย

เที่ยง **รับประทานอาหารกลางวัน ณ ร้านอาหาร (6) เมนูจิมดัก ไก่ผัดพะโล้เกาหลี**

นำท่านแวะซื้อของฝากที่ “**ร้านละลายเงินวอน**” ร้านที่มีขนมเกาหลีให้เลือกมากมาย อาทิ เวเฟอร์ ช็อกโกแลต มาม่าเกาหลีรสต่างๆ ป๊อ๊กกี้ บราวน์ี่ มันฝรั่ง ต็อกบกกกี ถั่วอัลมอนด์ สาหร่ายเกาหลี เหล้าโซจู หม้อหุงข้าว ฯลฯ อิสระให้ท่านได้เลือกซื้อตามอัธยาศัย



ได้เวลาอันสมควร...นำทุกท่านเดินทางสู่สนามบินอินชอน เพื่อทำการเช็คอินตัวเครื่องบิน

17.30 น. เดินทางสู่ประเทศไทย โดยสายการบิน **อีสตาร์ เจ็ท (ZE) เที่ยวบิน ZE 511**

21.20 น. เดินทางถึง **สนามบินสุวรรณภูมิ** โดยสวัสดิภาพพร้อมความประทับใจ

***** ก่อนตัดสินใจจองทัวร์ ขอความกรุณาท่านอ่านรายละเอียดของโปรแกรม และเงื่อนไขต่าง ๆ ให้ครบถ้วน เนื่องจากหากท่านชำระค่าทัวร์เข้ามาแล้ว ไม่ว่าจะส่วนใดถือว่าท่านได้เข้าใจ และยอมรับเงื่อนไขดังกล่าวเป็นที่เรียบร้อยแล้ว ****

โปรแกรมท่องเที่ยว และ เมนูอาหาร อาจมีการสลับปรับเปลี่ยนโปรแกรมตามความเหมาะสมของหน้างาน (กรณีเกิดปัญหารถติด ฝนตก) โก๊ตและหัวหน้าทัวร์จะแจ้งให้ท่านทราบในแต่ละวัน**

อัตราค่าบริการ (สำหรับกรุ๊ป 20 ท่านขึ้นไป)

กำหนดการเดินทาง	ราคา / ท่าน	แพคเกจ	จอยแลนด์	เด็กต่ำกว่า 2 ขวบ (INF)
วันที่ 18 - 22 เมษายน 2568	15,999	5,900	8,900	5,900
วันที่ 20 - 24 เมษายน 2568	15,999	5,900	8,900	5,900

** ทางบริษัทขออนุญาตเก็บค่าทิปที่สนามบินสุวรรณภูมิ **

** ท่านละ 1,700 บาท / ท่าน / ทริปการเดินทาง **

ขอความกรุณาลูกค้า ก่อนทำการจองทัวร์

รบกวนลงทะเบียน K - ETA ให้ผ่านเรียบร้อยก่อนจองทัวร์

หากท่านไม่ลงทะเบียนก่อนจองทัวร์ แล้วมีการมัดจำค่าทัวร์เข้ามา

หลังจากนั้นท่านลงทะเบียนไม่ผ่าน

ทางบริษัทฯ ขออนุญาตหักค่ามัดจำตัวตามจริงท่านละ 5,000 บาท

อัตรานี้รวม

- ✓ ค่าตัวเครื่องบินไป - กลับ กรุงเทพ - อินชอน - กรุงเทพ
- ✓ ค่าอาหารตามที่ระบุในโปรแกรมทัวร์
- ✓ หัวหน้าทัวร์นำคณะจากเมืองไทย + ไกด์ที่เกาหลี
- ✓ บัตรเข้าสถานที่เที่ยวต่างๆ
- ✓ โรงแรมที่พัก 3 คืน + พร้อมอาหารเช้า **** เนื่องจากโรงแรมในเกาหลี (บางโรงแรม) ห้องพักแบบเตียงใหญ่ (Double Bed) ห้องประเภทนี้มีจำนวนห้องไม่มากนัก ดังนั้นกรณีท่านรีเคส “ห้องเตียงเดี่ยว (Double Bed)” แล้วห้องแบบดังกล่าวเต็มแล้ว ทางบริษัทฯ ขอปรับเปลี่ยนเป็นเตียงคู่ (Twin Bed) ให้โดยทันที แต่ละประเภทห้องพักในแต่ละชั้นของทางโรงแรม อาจมีจำนวนไม่มากนัก หรืออาจจะสร้างแยกชั้นกัน เช่น ห้องเตียงคู่ (Twin Bed) อยู่ชั้นนี้ // ห้องเตียงเดี่ยว (Double Bed) อยู่ชั้นนี้ *** ดังนั้นกรณีท่านมากันเป็นกลุ่มใหญ่ แล้วมีการรีเคสประเภทห้องพักที่ต่างกัน อาจจะทำให้กลุ่มของท่านพักแยกชั้นกัน หรือ ตำแหน่งห้องห่างกัน ****
- ✓ รถบัสพร้อมคนขับดูแลท่านตลอดทั้งทริป
- ✓ ประกันคุ้มครองอุบัติเหตุ ตลอดทริปการเดินทาง
- ✓ **ค่าน้ำหนักกระเป๋าโหลด ท่านละ 1 ใบ น้ำหนัก 20 กก. // หัวขึ้นเครื่องได้ 10 กก.**
- ✓ **ราคาทัวร์รวมภาษีเรียบร้อยแล้ว (ตามเงื่อนไขของบริษัทฯ กำหนด)**

อัตรานี้ไม่รวม

- ✗ **ค่าลงทะเบียน K-ETA เพิ่มท่านละ 600 บาท / ท่าน**
- ✗ **ค่าทิปคนขับรถ ไกด์ท้องถิ่น หัวหน้าทัวร์ 1,700 บาท / ท่าน / ทริปการเดินทาง**
****เด็กอายุต่ำกว่า 2 ขวบ ไม่ต้องจ่ายค่าทิปไกด์****
- ✗ **ประกันสุขภาพในต่างประเทศ (คุ้มครองค่ารักษาพยาบาล) กรณีลูกค้าต้องการซื้อเพิ่ม**
- ✗ **กรณีอัตราค่าภาษีเชื้อเพลิงและประกันวินาศภัยทางอากาศ ของสายการบิน (ปรับเพิ่ม)**
- ✗ **ราคาทัวร์นี้สำหรับนักท่องเที่ยวคนไทยเท่านั้น สำหรับคนต่างชาติ เก็บค่าใช้จ่ายเพิ่มอีก 4,000 บาท**
- ✗ **ค่าวีซ่าสำหรับพาสปอร์ตต่างดาว**
- ✗ **ค่าใช้จ่ายส่วนตัว อาทิ ค่าทำหนังสือเดินทาง, ค่าโทรศัพท์ส่วนตัว, ค่าซักรีด, มินิบาร์ในห้อง, รวมถึงค่าอาหาร และเครื่องดื่มที่สั่งเพิ่มนอกเหนือรายการ (หากท่านต้องการสั่งเพิ่ม กรุณาติดต่อหัวหน้าทัวร์แล้วจ่ายเพิ่มเองต่างหาก)**

เที่ยวประเทศไหนก็ฟิน ซิลได้ทุกทริป
พร้อมประกันเดินทาง คุ้มโพรเทค

เบี้ยเริ่มต้นสุดคุ้ม 220 บาท*

- เที่ยวบินดีเลย์ จ่ายทุกๆ 4 ชั่วโมง**
สูงสุด 20,000 บาท
- อุ่นใจทุกไลฟ์สไตล์ได้ตลอดทริป**
ล่ามเรือ ชี้น้ำ เล่นสกี เที่ยวสวนสนุก ฯลฯ
- เบี้ยเท่ากันทุกช่วงอายุ**
ตั้งแต่ 1-85 ปี (ไม่ต้องเพิ่มเบี้ย)
- เที่ยวแบบมั่นใจ 24 ชั่วโมง**
พร้อมบริการช่วยเหลือฉุกเฉิน
- ป่วยต่างประเทศก็ซิล มี Health2GO**
ปรึกษาแพทย์ออนไลน์ได้ทุกที่ ทุกเวลา

Tune Protect

*เงื่อนไขเป็นไปตามกรมธรรม์ ผู้ซื้อควรทำความเข้าใจในรายละเอียดความคุ้มครองและเงื่อนไขก่อนตัดสินใจทำประกันภัยทุกครั้ง เอกสารชุดนี้ไม่ใช่สัญญาประกันภัย รายละเอียดเงื่อนไข ความคุ้มครองและข้อยกเว้นระบุในกรมธรรม์ประกันภัย

เงื่อนไขการชำระเงิน

- **ทางบริษัทฯ ขอรับมัดจำ 10,000 บาท** สำหรับการจองนับตั้งแต่วันที่จองภายใน 2 วัน
- **กรุณาชำระส่วนที่เหลือ ก่อนเดินทางอย่างน้อย 20 วัน** (การไม่ชำระเงินค่ามัดจำ หรือชำระไม่ครบ หรือเช็คนาคารถถูกระงับการจ่ายไม่ว่าด้วยสาเหตุใดๆ บริษัทฯ มีสิทธิ์ยกเลิกทัวร์ หรือยกเลิกการเดินทาง)
- **หากจองทัวร์น้อยกว่า 15 วัน รบกวนชำระค่าทัวร์เต็มจำนวน**

➤ เอกสารที่ใช้ในการลงทะเบียน K - ETA

- รูปถ่ายหน้าพาสปอร์ต (ถ่ายชัด ๆ เฉพาะหน้าที่มีข้อมูลส่วนตัว)
- (หากถ่ายที่ร้านถ่ายรูป) แจ้งร้านขอรูปถ่ายพื้นหลังสีขาว ขนาดไฟล์ 700 X 700 พิกเซล
- (แจ้งร้านถ่าย ขอไฟล์รูปเป็นไฟล์ JPEG ส่งให้ทางไลน์ เท่านั้น)
- ในกรณีถ่ายเองสามารถยื่นพียงผนังสีอ่อน อาทิ สีขาว สีครีม สีเทา แล้วใช้กล่องมือถือ (กล่องหลังถ่ายเท่านั้น ให้เห็นจนถึงหัวไหล่ทั้ง 2 ข้าง (ตามตัวอย่าง) ห้ามเซลฟี เด็ดขาด!!!

(ตัวอย่างรูปถ่าย)



(ตัวอย่างถ่ายหน้าพาสปอร์ต)



- (กรณีจ้างบริษัททัวร์ให้ลงทะเบียนให้) ท่านต้องพิมพ์รายละเอียดข้อมูลส่วนตัว (11 ข้อ) ซึ่งเป็นข้อมูลที่ระบบ K - ETA บังคับว่าต้องกรอกให้ครบถ้วน จากนั้นส่งข้อมูลให้กับเจ้าหน้าที่ทางไลน์ เพื่อสะดวกและรวดเร็ว ในการลงทะเบียน
 1. ชื่อ - นามสกุล (ภาษาไทย) :
 2. ชื่อ - นามสกุล (ภาษาอังกฤษ) :
 3. เลขพาสปอร์ต :
 4. อีเมลล์ :
 5. เบอร์ติดต่อ :
 6. อาชีพ หรือ ตำแหน่ง :
 7. ชื่อบริษัท หรือ ร้านค้า (ถ้ามีเว็บไซต์บริษัท หรือร้านค้า โปรดระบุมาด้วย) :
 8. เบอร์โทรบริษัท :
 9. รายได้ ต่อเดือน :
 10. เคยไปเกาหลีหรือไม่ :
 11. เคยไปประเทศอื่นนอกจากเกาหลีหรือไม่ : (ถ้าเคยก็ครั้ง ประเทศอะไร)

เงื่อนไขการยกเลิก

1. **กรณีกรุปเต็ม หรือ กรุปคอนเฟิร์มเดินทางแล้ว** ทางบริษัทขอสงวนสิทธิ์ในการยกเลิกทุกกรณี ยกเว้นจะเปลี่ยนผู้เดินทางสามารถแจ้งมายังบริษัทก่อนเดินทาง 10 วัน
2. **กรณีจำนวนผู้เดินทางไม่ถึง 20 ท่าน ทางบริษัทฯอาจมีการเปลี่ยนแปลงค่าทัวร์ (ในกรณีลูกค้ายืนยันที่จะเดินทาง) หรือ ยกเลิกกรุป หรือ เลื่อนการเดินทาง ทั้งนี้ จะแจ้งให้ลูกค้าทราบก่อนเดินทาง 10 วัน**
3. สำหรับลูกค้าที่ไม่ได้ถือหนังสือเดินทางไทย **เมื่อวีซ่าผ่านแล้ว** แต่จะมีการยกเลิกการเดินทาง ทางบริษัทฯ ขอสงวนสิทธิ์ไม่คืนค่ามัดจำทัวร์ใด ๆ ทั้งสิ้น ยกเว้นจะเปลี่ยนผู้เดินทางใหม่มาแทน
4. **ยกเลิกก่อนการเดินทาง 30 วันขึ้นไป บริษัทฯจะคืนเงินค่ามัดจำให้ โดยหักค่าใช้จ่ายที่เกิดขึ้นจริง อาทิ ค่ามัดจำตัวเครื่องบิน ค่ามัดจำแลนด์ ค่าลงทะเบียนอื่น ๆ ยกเว้นในกรณีวันหยุดเทศกาล วันหยุดนักขัตฤกษ์ ยกเลิกก่อนการเดินทาง 45 วัน จะคืนเงินค่ามัดจำให้โดยหักค่าใช้จ่ายที่เกิดขึ้นจริง**
5. **ยกเลิก 15 - 29 วัน ก่อนการเดินทาง หักค่าใช้จ่าย 50% ของราคาทัวร์** หรือค่าใช้จ่ายที่เกิดขึ้นจริง อาทิ ค่ามัดจำตัวเครื่องบิน ค่ามัดจำแลนด์ ค่าบริการอื่น ๆ
6. **ยกเลิก 1 - 14 วัน ก่อนการเดินทาง ขอสงวนสิทธิ์ไม่คืนเงินใด ๆ ทั้งสิ้น** เนื่องจากทางบริษัทฯ ได้จ่ายขาดไปหมดแล้ว
7. กรณีลูกค้าถูกกรมแรงงานไทยไม่อนุญาตให้เดินทางออกนอกประเทศไทย หรือ เจ้าหน้าที่ตรวจคนเข้าเมืองเกาหลี (ตม. เกาหลี) ปฏิเสธการเดินทางเข้าประเทศเกาหลี เนื่องด้วยดุลพินิจของเจ้าหน้าที่ **ทางบริษัทฯ ไม่สามารถคืนค่าทัวร์ได้** เนื่องจากค่าใช้จ่ายต่าง ๆ มีการจ่ายขาดไปหมดแล้ว

ข้อควรทราบ

1. กรณีท่านลงทะเบียน K-ETA (ด้วยตัวเอง) **ก่อนจองทัวร์ ท่านต้องตรวจสอบใบอนุญาต K-ETA ให้ถูกต้องตรงตามหน้าพาสปอร์ต** หากท่านลงทะเบียนผิด แล้วไม่ตรวจสอบให้ดี ทางบริษัทฯจะไม่รับผิดชอบความเสียหายใด ๆ ทั้งสิ้น
2. **ในกรณีที่ลูกค้าต้องออกตัวโดยสารภายในประเทศ** กรุณาติดต่อเจ้าหน้าที่ของบริษัทฯ เพื่อเช็คค่ากรุปมีการคอนเฟิร์มเดินทางก่อนทุกครั้ง เนื่องจากสายการบินอาจมีการปรับเปลี่ยนไฟล์ทบิน หรือ เวลาบิน โดยไม่ได้แจ้งให้ทราบล่วงหน้า **ทางบริษัทฯ จะไม่รับผิดชอบใด ๆ ในกรณี ถ้าท่านออกตัวภายในโดยไม่แจ้งให้ทราบและหากไฟล์ทบินมีการปรับเปลี่ยนเวลาบินเพราะถือว่าท่านยอมรับในเงื่อนไขดังกล่าว**

3. โปรแกรมท่องเที่ยว และ เมนูอาหาร อาจมีการปรับเปลี่ยนโปรแกรมตามความเหมาะสมของหน้างาน (กรณีเกิดปัญหาารถติด ฝนตก) ไกด์และหัวหน้าทัวร์จะแจ้งให้ทราบในแต่ละวัน
4. เนื่องจากโรงแรมในเกาหลี (บางโรงแรม) ห้องพักแบบเตียงใหญ่ (Double Bed) ห้องประเภทนี้มีจำนวนห้องไม่มากนัก ดังนั้นกรณีท่านรีเคส “ห้องเตียงเดี่ยว (Double Bed)” แล้วห้องแบบดังกล่าวเต็มแล้ว ทางบริษัทฯ ขอปรับเปลี่ยนเป็นเตียงคู่ (Twin Bed) ให้โดยทันที
5. ห้องแต่ละประเภทห้องพักในแต่ละชั้นของทางโรงแรม อาจมีจำนวนไม่มากนัก หรืออาจจะสร้างแยกชั้นกัน เช่น ห้องเตียงคู่ (Twin Bed) อยู่ชั้นนี้ // ห้องเตียงเดี่ยว (Double Bed) อยู่ชั้นนี้ *** ดังนั้นกรณีท่านมากันเป็นกลุ่มใหญ่ แล้วมีการรีเคสประเภทห้องพักที่ต่างกัน อาจจะทำให้กลุ่มของท่านพักแยกชั้นกัน หรือ ตำแหน่งห้องห่างกัน **
6. ร้านช้อปปิ้งที่ทางรัฐบาลให้ทัวร์ลง ตามที่ระบุในโปรแกรมทัวร์ ขอความร่วมมือลูกค้าทัวร์ลงทุกร้าน ซื้อไม่ซื้อไม่ว่ากัน ทางบริษัทฯ ไม่มีนโยบายบังคับซื้อแต่อย่างใด ขึ้นอยู่กับความพึงพอใจของลูกค้า
7. ทัวร์นี้จัดให้เฉพาะลูกค้าที่ประสงค์จะไปท่องเที่ยวตามรายการของทัวร์ทุกวันเท่านั้น หากท่านออนทัวร์แล้วมาแจ้งภายหลังว่าต้องการแยกท่องเที่ยวเอง ทางบริษัทจะคิดค่าดำเนินการในการแยกท่องเที่ยวเอง 300 USD / ท่าน ***
8. วันเดินทาง “กรุณาเตรียมเอกสารการทำงาน” เช่น หนังสือรับรองการทำงาน , นามบัตร , บัตรพนักงาน หรือหากมีธุรกิจส่วนตัวต้องมีนามบัตร หากเปลี่ยนชื่อสกุลต้องนำเอกสารมายืนยัน

หมายเหตุ

1. กรุณาตรงต่อเวลา !! มาตามเวลานัดหมาย หากท่านมาช้ากว่าเวลาที่รถออกเดินทาง ทำให้ท่านตกทริปท่องเที่ยว ท่านจะไม่สามารถเรียกร้องค่าเสียหายใดๆได้
2. รายการท่องเที่ยวและรายการอาหารที่ระบุไว้ อาจมีการเปลี่ยนแปลงได้ตามสถานการณ์ตามความเหมาะสมของหน้างาน
3. คณะเดินทางช่วงวันหยุดยาว หรือ ช่วงเทศกาลที่ต้องการันตีมัดจำหรือจ่ายเต็มแบบมีเงื่อนไข จะไม่มีการคืนเงินมัดจำหรือค่าทัวร์ทั้งหมด
4. หากมีการถอนตัวหรือไม่ใช้บริการตามที่ระบุเอาไว้ในโปรแกรมทัวร์ ผู้จัดถือว่าผู้ท่องเที่ยวสละสิทธิ์และจะไม่คืนเงินค่าบริการที่ได้ชำระไว้ ไม่ว่ากรณีใดๆ ทั้งสิ้น เนื่องจากค่าใช้จ่ายที่ท่านได้จ่ายให้กับบริษัทฯ เป็นการชำระเหมาจ่ายแล้ว
5. ทางบริษัทฯ จะไม่รับผิดชอบใดๆทั้งสิ้น หากเกิดสิ่งของสูญหายจากการโจรกรรมและหรือเกิดอุบัติเหตุที่เกิดจากความประมาทของนักท่องเที่ยวเอง

6. กรณีเกิดความผิดพลาดจากตัวแทนหรือหน่วยงานที่เกี่ยวข้อง จนมีการยกเลิก ลำช้า เปลี่ยนแปลงการบริการจากบริษัทขนส่ง หรือ หน่วยงานที่ให้บริการ บริษัทฯจะพยายามแก้ไขอย่างสุดความสามารถที่จะประสานงานให้เกิดประโยชน์สูงสุดแก่ลูกค้า แต่ทั้งนี้ทั้งนั้นจะไม่มี การคืนเงินให้สำหรับค่าบริการนั้น ๆ
7. ในกรณีที่ทางสายการบินมีการเรียกเก็บค่าภาษีเชื้อเพลิงเพิ่มเติม ราคานี้อาจมีการเปลี่ยนแปลงได้ตามประกาศสายการบิน...
8. **หนังสือเดินทาง ต้องมีอายุเหลือใช้งานไม่น้อยกว่า 6 เดือน**
9. หากท่านมีความจำเป็นต้องรับฝากของจากผู้อื่น เพื่อที่จะนำไปยังประเทศเกาหลี หรือรับฝากกลับประเทศไทย ควรตรวจสอบสิ่งของเหล่านั้นก่อนว่าต้องไม่เป็นสิ่งของผิดกฎหมาย ซึ่งของผิดกฎหมายบางประเภท อาจมีโทษถึงขั้นประหารชีวิต ซึ่งเจ้าหน้าที่จะไม่รับฝากกระเป๋าหรือสิ่งของใด ๆ
10. มัคคุเทศก์ พนักงานและตัวแทนของผู้จัด ไม่มีสิทธิ์ในการให้คำสัญญาใด ๆ ทั้งสิ้นแทนผู้จัด นอกจากนี้เอกสารลงนามโดยผู้มีอำนาจของผู้จัดกำกับเท่านั้น
11. เนื่องด้วยมาตรการรักษาความปลอดภัยของสนามบินทั่วโลก ก่อนท่านขึ้นเครื่องบิน กรุณาแยกของเหลว เจล สเปรย์ ที่จะนำติดตัวขึ้นเครื่องบิน แยกใส่ถุงพลาสติกใสมีซิปล็อคปิดสนิท โดยที่ขนาดบรรจุภัณฑ์ไม่เกิน 100 มิลลิลิตรต่อชิ้น และรวมกันทุกชิ้นไม่เกิน 1 ลิตร และต้องนำออกมาให้เจ้าหน้าที่ตรวจได้อย่างสะดวก ณ จุดเอ็กซ์เรย์ ถ้าสิ่งของดังกล่าวมีขนาดบรรจุภัณฑ์มากกว่าที่กำหนด รวมถึงสิ่งของที่มีลักษณะคล้ายกับอาวุธ เช่น กรรไกรตัดเล็บ มีดพก แหนบ จะต้องใส่กระเป๋าใบใหญ่และฝากเจ้าหน้าที่ โหลดใต้ท้องเครื่องบินเท่านั้น
12. **ประเทศเกาหลี มีกฎหมายห้ามนำเข้าผลิตภัณฑ์ที่ทำมาจากพืช และเนื้อสัตว์ทุกชนิดเข้าประเทศ เช่น ผัก ผลไม้สด ไข่ เนื้อสัตว์ ไส้กรอก เพื่อเป็นการป้องกันโรคติดต่อที่จะมาจากสิ่งเหล่านี้** หากเจ้าหน้าที่ตรวจพบจะต้องเสียค่าปรับในอัตราที่สูงมาก