



# บริษัท ทอฟันทัวร์ จำกัด

โทรศัพท์ 053-021388 , 097-9356241 , 097-9356429 , 097-9235515  
169/27 โครงการสตาร์อเวนิว 5 ม.4 ต.สันผักหวาน อ.หางดง จ.เชียงใหม่  
ใบอนุญาตเลขที่ 21/00928 www.torfun.com, torfun\_tour@hotmail.com

CHINA CHANGSHA ZHANGJIAJIE 6Days 5Nights

ซูเปอร์...ฉางชางมจีรัง เปรียบดั่งแสงนิรันดร No Shopping

กำหนดการเดินทาง มีนาคม - มิถุนายน 2568

**POP MART**

~~ของขวัญไปลงร้าน~~

เดินทาง **มีนาคม - มิถุนายน 2568**

ราคาเริ่มต้น **24,888**

**CHINA**

ซูเปอร์...ฉางชางมจีรัง เปรียบดั่งแสงนิรันดร

ไฮไลท์!! ความยิ่งใหญ่ของ หุบเขาอวตาร แหล่งท่องเที่ยวระดับ 5A  
สักการะ วัดโคฟู วัดที่มีชื่อเสียงมากที่สุดแห่งหนึ่งของฉางซา

ที่พักโรงแรมระดับ 4 ★ ทุกคืน เมนูพิเศษ! บุฟเฟ่ต์อย่างเกาหลี

CSXSLO125 | 6 วัน | 5 คืน | **Lion air** Thai Lion Air | น้ำหนักกระเป๋า 20 kg.

- ★ ชมหมู่บ้านโบราณในหุบเขา เมืองโบราณฝูหลงเจิน
- ★ ชมความยิ่งใหญ่ของ หุบเขาอวตาร แหล่งท่องเที่ยวระดับ 5A
- ★ ขึ้น ยอดเขาเทียนเหมินซาน ด้วยกระเช้าที่ยาวที่สุดในโลก
- ★ สักการะ วัดโคฟู วัดที่มีชื่อเสียงมากที่สุดแห่งหนึ่งของเมืองฉางซา

วันเดินทาง	ราคาผู้ใหญ่	พักเดี่ยว
25 – 30 มีนาคม 2568	24,888	6,000
14 – 19 เมษายน 2568 (วันสงกรานต์)	30,888	6,000
16 – 21 เมษายน 2568 (วันสงกรานต์)	27,888	6,000
19 – 24 เมษายน 2568	26,888	6,000
29 เมษายน – 04 พฤษภาคม 2568 (วันแรงงาน)	27,888	6,000
30 เมษายน – 05 พฤษภาคม 2568 (วันแรงงาน)	27,888	6,000
01 – 06 พฤษภาคม 2568 (วันแรงงาน)	27,888	6,000
06 – 11 พฤษภาคม 2568 (วันวิสาขบูชา)	27,888	6,000
15 – 20 พฤษภาคม 2568	26,888	6,000
30 พฤษภาคม – 04 มิถุนายน 2568	26,888	6,000
03 – 08 มิถุนายน 2568 (วันเฉลิมพระชนมพรรษาสมเด็จพระนางเจ้า พระบรมราชินี)	27,888	6,000
13 – 18 มิถุนายน 2568	26,888	6,000
18 – 23 มิถุนายน 2568	26,888	6,000
25 – 30 มิถุนายน 2568	26,888	6,000

ราคาไม่รวมค่าทิปมัคคุเทศก์ท้องถิ่น คนขับรถท้องถิ่น ตามธรรมเนียม

ท่านละ 1,600 บาท/ท่าน/ทริป (ยกเว้นเด็กต่ำกว่า 2 ขวบ)

สำหรับหัวหน้าทัวร์จากเมืองไทย (ตามความพึงพอใจในการบริการ)

**\*\*ราคาทัวร์สำหรับเด็กต่ำกว่า 2 ขวบ ท่านละ 3,000 บาท \*\***

# CHINA

ชูปตาร์...วางขางามวิริง เป็รียบตั้งแสงนิรันดระ

CSXSL0125

6 วัน 5 คืน

Lionair

น้ำหนักกระเป๋า 20 kg.  
ชิ้นเครื่องไม่เกิน 7 kg.

DMK ? \_ \_ \_ ✈ \_ \_ \_ ? CSX

CSX ? \_ \_ \_ ✈ \_ \_ \_ ? DMK

เที่ยวบิน	ไฟล์ท	ออก	ถึง
ขาไป	SL934	09.25	13.35

เที่ยวบิน	ไฟล์ท	ออก	ถึง
ขากลับ	SL935	14.35	17.05

วันที่	โปรแกรมการท่องเที่ยว	อาหาร			ที่พัก
		เช้า	กลางวัน	เย็น	
1	<ul style="list-style-type: none"> <li>ทำอากาศยานนานาชาติตอนเมือง</li> <li>ทำอากาศยานนานาชาติหวางหัว</li> <li>จางเจียเจีย ตึกมหัศจรรย์ 72</li> </ul>			☺	<b>ZHANGJIAJIE BOYUE HOTEL</b> ★ ★ ★ ★ มาตรฐานของจีนหรือเทียบเท่า
2	<ul style="list-style-type: none"> <li>ยอดเขาเทียนเหมินซาน • ถนน 99 โค้ง • ระเบียงกระจกหน้าผาลอยฟ้า</li> <li>บันไดเลื่อนทะลุเขา • ประตูสวรรค์ • พิพิธภัณฑภัพเขียนหินทรายวันเซิง</li> <li>เลือกซื้อ OPTION เสริมโซว์จิ้งจอกขาว</li> </ul>	☺	☺	☺	<b>ZHANGJIAJIE BOYUE HOTEL</b> ★ ★ ★ ★ มาตรฐานของจีนหรือเทียบเท่า
3	<ul style="list-style-type: none"> <li>อุทยานจางเจียเจีย เขาเทียนซือซาน (เขาวงตาร) ขึ้นลิฟท์แก้ว</li> <li>สะพานหนึ่งในได้หล้า เมืองโบราณฝูหรงเจิน</li> <li>ชมบรรยากาศของเมืองฝูหรงเจิน</li> </ul>	☺	☺	☺	<b>FURONG LIJING HOTEL</b> ★ ★ ★ ★ มาตรฐานของจีนหรือเทียบเท่า
4	<ul style="list-style-type: none"> <li>เฟิ่งหวง • เมืองโบราณเฟิ่งหวง • สะพานสายรุ้ง</li> <li>ชมบรรยากาศของเมืองเฟิ่งหวง • นั่งเรือแม่น้ำถั่วเจียง</li> </ul>	☺	☺	☺	<b>FENGHUANG GUOJI HOTEL</b> ★ ★ ★ ★ มาตรฐานของจีนหรือเทียบเท่า
5	<ul style="list-style-type: none"> <li>นั่งรถไฟความเร็วสูงกลับจางซา • วัดโคฟุ • ถนนคนเดินหวงซิงลู่</li> </ul>	☺	☺	☺	<b>HOWARD JOHNSON CHANGSHA HOTEL</b> ★ ★ ★ ★ มาตรฐานของจีนหรือเทียบเท่า
6	<ul style="list-style-type: none"> <li>CHANGSHA OUTLET • ทำอากาศยานนานาชาติหวางหัว</li> <li>ทำอากาศยานนานาชาติตอนเมือง</li> </ul>	☺			



ประตูสวรรค์

เมืองโบราณฝูหรงเจิน

วัดโคฟุ

เขาวงตาร

\*ทางบริษัทฯ ขอสงวนสิทธิ์ในการสลับโปรแกรมทัวร์ตามความเหมาะสมขึ้นอยู่กับสถานการณ์ปัจจุบัน โดยคำนึงถึงผลประโยชน์ของลูกค้าเป็นสำคัญ

06.30 น. พร้อมกัน ณ **ทำอากาศยานนานาชาติดอนเมือง** อาคารผู้โดยสารขาออก ชั้น 3 ประตู 8 เคาน์เตอร์สายการบิน **Thai Lion Air** โดยมีเจ้าหน้าที่บริษัทฯคอยต้อนรับอำนวยความสะดวกด้านเอกสาร

\*น้ำหนักกระเป๋าโหลด 20 กก. และกระเป๋าถือขึ้นเครื่อง 7 กก. / ท่าน

\*เนื่องจากเป็นเที่ยวบินเช่าเหมาลำที่นั่งอาจจะไม่ติดกันและไม่สามารถเลือกช่วงที่นั่งบนเครื่องบินได้ในขณะซึ่งเป็นไปตามเงื่อนไขสายการบิน

09.25 น. นำท่านเดินทางสู่ **เมืองฉางซา** ประเทศจีน โดยสายการบินไทยไลออนแอร์ เที่ยวบินที่ **SL934** ไม่มีบริการอาหารบนเครื่องบิน

13.35 น. เดินทางถึง **ทำอากาศยานนานาชาติหวางหัว** ประเทศจีน และนำท่านสู่ขั้นตอนการตรวจคนเข้าเมืองและศุลกากร (เวลาท้องถิ่นประเทศจีนเร็วกว่าเวลาประเทศไทย 1 ชั่วโมง)

นำท่านเดินทางสู่ **เมืองจางเจี๋ยเจี๋ย** ใช้เวลาเดินทางประมาณ 4 ชั่วโมง 30 นาที

**คำ** **รับประทานอาหารค่ำ ณ ภัตตาคาร**

จากนั้นนำท่านชม **ตึกมัทศจรรย์ 72** แห่งเมืองจางเจี๋ยเจี๋ย แลนด์มาร์คใหม่ล่าสุดที่เป็นเสมือนแม่เหล็กดึงดูดนักท่องเที่ยวและผู้มาเยือน ถูกสร้างขึ้นโดยนำเอาจุดเด่นของเมืองจางเจี๋ยเจี๋ยมารวมกัน โดยมีอาคารสูงที่สร้างจำลองถ้ำประตูสวรรค์ นอกจากนี้ ที่นี่ยังถูกออกแบบให้กลายเป็นแหล่งรวมของ รีสอร์ท โฮมสเตย์ ร้านอาหาร ผังสตรีทฟู้ด ผับบาร์ ร้านขายของที่ระลึก ที่ตกแต่งด้วยแสงสีสุดอลังการ

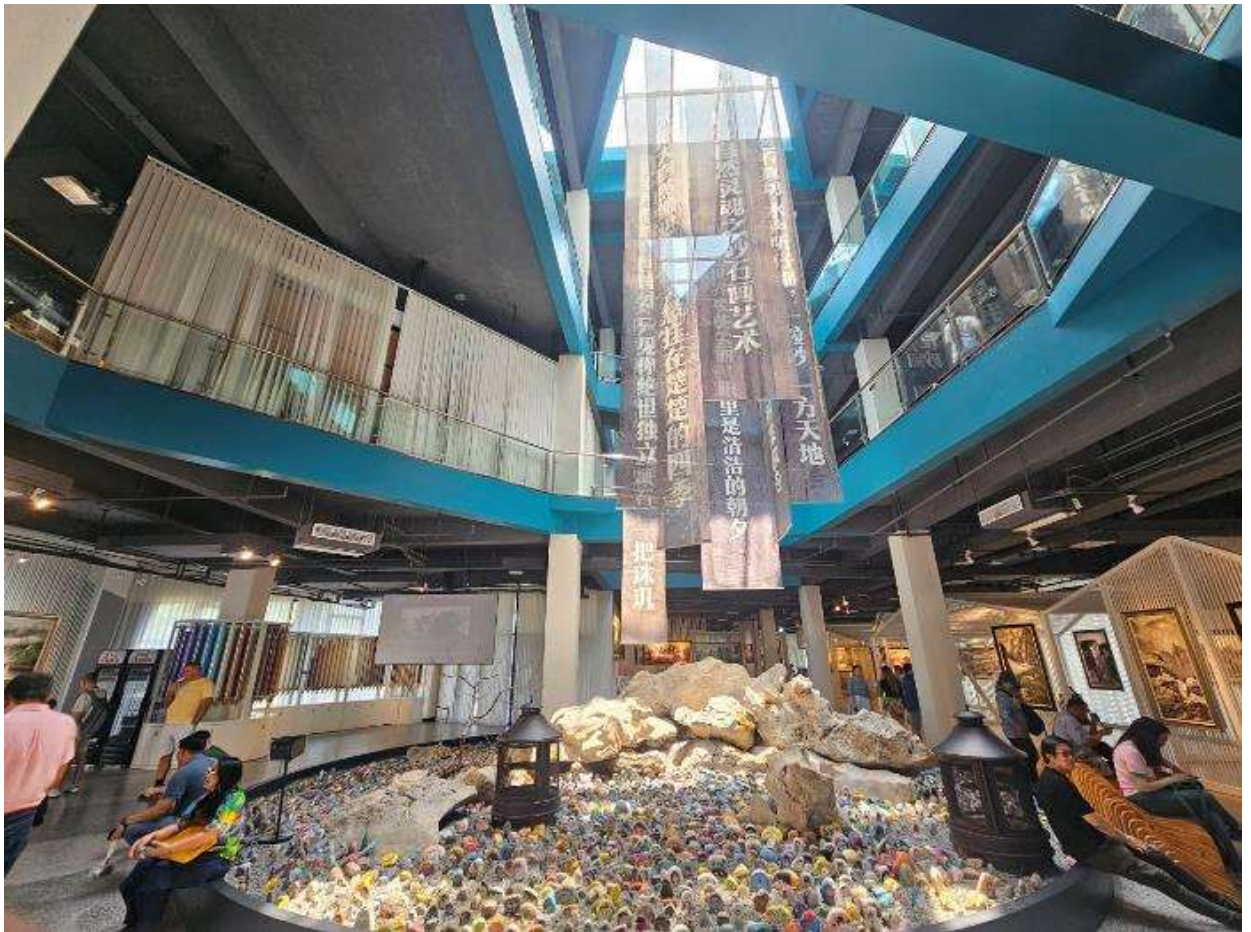


ที่พัก ZHANGJIAJIE BOYUE HOTEL โรงแรม 4 ดาว หรือระดับเทียบเท่า

วันที่สอง พิพิธภัณฑภาพเขียนหินทรายจวินเชิง - ยอดเขาเทียนเหมินซาน - ถนน 99 โค้ง - ระเบียงกระจกหน้าผาลอยฟ้า - บันไดเลื่อนทะลุเขา - ประตูละออกรัก - เลือกซื้อ OPTION เสริมโชว์จิ้งจอกขาว

### เช้า บริการอาหารเช้า ณ ห้องอาหารของโรงแรม

นำท่านชม **พิพิธภัณฑภาพเขียนหินทรายจวินเชิง** สถานที่จัดแสดงผลงานทางศิลปะท้องถิ่นยอดเยี่ยม ที่สร้างชื่อเสียงให้เมืองจางเจียเจีย



### เที่ยง รับประทานอาหารกลางวัน ณ ภัตตาคาร

นำท่านพิชิต **ยอดเขาเทียนเหมินซาน** ชั้นกระเช้าที่ยาวที่สุดในโลก (กระเช้ามีความยาวถึง 7.5 กิโลเมตร) อยู่สูงเหนือระดับน้ำทะเล 1,518 เมตร ขณะที่นั่งกระเช้าขึ้นเราสามารถชื่นชมทัศนียภาพที่สวยงามของภูเขาที่มีความอลังการแห่งนี้ สามารถมองเห็นประตูละออกรักซึ่งเป็น โพรงหินขนาดใหญ่บนยอดเขา มองเห็นความคดเคี้ยวของเส้นทาง 99 โค้ง และภูเขาสูงใหญ่มากมายที่ตั้งตระหง่านเสียดฟ้า



และให้ท่านได้สัมผัสประสบการณ์การเดินทางที่ระทึกใจของ **ระเบียงกระจกใสเลียบนหน้าผา**



จากนั้นนำท่านสู่ **โพรงประตูสวรรค์** โดยบันไดเลื่อนที่สร้างขึ้นโดยการเจาะทะลุภูเขาที่มีความสูงถึง 7 ชั้น เป็นสิ่งอำนวยความสะดวกใหม่ล่าสุดของ เขาเทียนเหมินซึ่งหาดูได้ยากตามแหล่งท่องเที่ยวต่างๆทั่วโลก บริเวณนี้ ท่านจะได้ถ่ายภาพ ประตูสวรรค์ อย่างใกล้ชิด



**Option เสริม! โชว์จิ้งจอกขาว** การแสดงนางจิ้งจอกขาว เป็นเรื่องราวความรักของนางจิ้งจอกขาวที่แปลงร่างเป็นมนุษย์และตกหลุมรักกับชายตัดฟัน จัดขึ้นภายในอุทยานจางเจียเจี้ย การแสดงนางจิ้งจอกขาวนี้เป็นการแสดงที่จัดขึ้นกลางแจ้งโดยใช้ทิวเขาธรรมชาติเป็นฉากหลังในการแสดง

\*ในกรณีที่โชว์จิ้งจอกขาวไม่เปิดการแสดง ซึ่งในทุกๆปีจะมีการปิดปรับปรุงช่วงปลายเดือนพฤศจิกายน-ต้นเดือนเมษายน ทางบริษัทขออนุญาตปรับการเสนอ Option เป็น โชว์ Romantic Zhangjiajie\*

\*ราคาทัวร์นี้ยังไม่รวมค่าบริการเข้าดูโชว์ สำหรับท่านที่สนใจ จะมีค่าบริการท่านละ 400 หยวน (ราคานี้สำหรับ 10 ท่านขึ้นไป หากผู้ซื้อ Option ไม่ถึง 10 ท่าน ราคาจะมีการเปลี่ยนแปลง หรืออาจมีการนำเสนอทางเลือก Option อื่นๆเพิ่มเติม ทั้งนี้จะเป็นไปตามดุลยพินิจของไกด์ท้องถิ่น\*

**ค่า**                    **รับประทานอาหารค่ำ ณ ภัตตาคาร**

**ที่พัก**                    **ZHANGJIAJIE BOYUE HOTEL โรงแรม 4 ดาว หรือระดับเทียบเท่า**

### เช้า บริการอาหารเช้า ณ ห้องอาหารของโรงแรม

นำท่านไป **อุทยานจางเจียเจี๋ย** เปลี่ยนนั่งรถอุทยานนำท่านสู่ **เขาวตาร** โดย ลิฟท์แก้วไปหลง เป็นลิฟท์แก้วแห่งแรกของเอเชียที่สร้างขึ้นเทียบหน้าผาสูงชัน มีความสูง 326 เมตร ท่านจะได้ตื่นตาตื่นใจกับยอดเขาฮาสิลุ่ยยา มีความสูงถึง 1,250 เมตร ชมทิวทัศน์อันสวยงามที่สุดแสนประทับใจ





จากนั้นนำท่านชม **เทียนเสี้ยต้ออ้อเฉียว สะพานหนึ่งในใต้หล้า** ในจางเจียเจียที่มีทัศนียภาพสวยงาม รายล้อมด้วยหมู่  
ขุนเขาซึ่งภาพยนตร์ฮอลลีวู้ดชื่อดังเรื่อง " อวตาร " ได้นำวิวบางส่วนของขุนเขามาเป็นฉากในการถ่ายทำภาพยนตร์  
เรื่องดังกล่าว ท่านจะได้เพลิดเพลินกับทิวทัศน์อันสวยงามที่แสนประทับใจ



**เที่ยง**      **รับประทานอาหารกลางวัน ณ ภัตตาคาร**

นำท่านเดินทางสู่ **เมืองโบราณฝูหรงเจิ้น** ใช้เวลาเดินทางประมาณ 1 ชั่วโมง 30 นาที

เดินทางสู่ **เมืองโบราณผู่หลงเจิ้น** อยู่ในเขตปกครองตนเองเผ่าภูเจียและเผ่าเหมียว เมืองเซียงซี มีประวัติศาสตร์อันยาวนาน 2,000 ปี ถูกขนานนามว่า เมืองแห่งน้ำตก เนื่องจากสถานที่แห่งนี้ตั้งอยู่บนภูเขาสูง รายล้อมด้วยสายน้ำที่ไหลผ่านบ้านเรือน อีกทั้งเป็นฉากในภาพยนตร์ เรื่อง Hibiscus Town ซึ่งสร้างชื่อเสียงให้กับภาพยนตร์และสถานที่แห่งนี้อย่างมาก *ให้ท่านได้สัมผัสบรรยากาศของเมืองในช่วงเวลาหัวค่ำ พบกับแสง สี ที่ประดับอยู่เรียงทั่วเมืองโบราณผู่หลงเจิ้น*



**คำ**                    **รับประทานอาหารค่ำ ณ ภัตตาคาร**

**ที่พัก**                **FURONG LIJING HOTEL** โรงแรม 4 ดาว หรือระดับเทียบเท่า

**เช้า บริการอาหารเช้า ณ ห้องอาหารของโรงแรม**

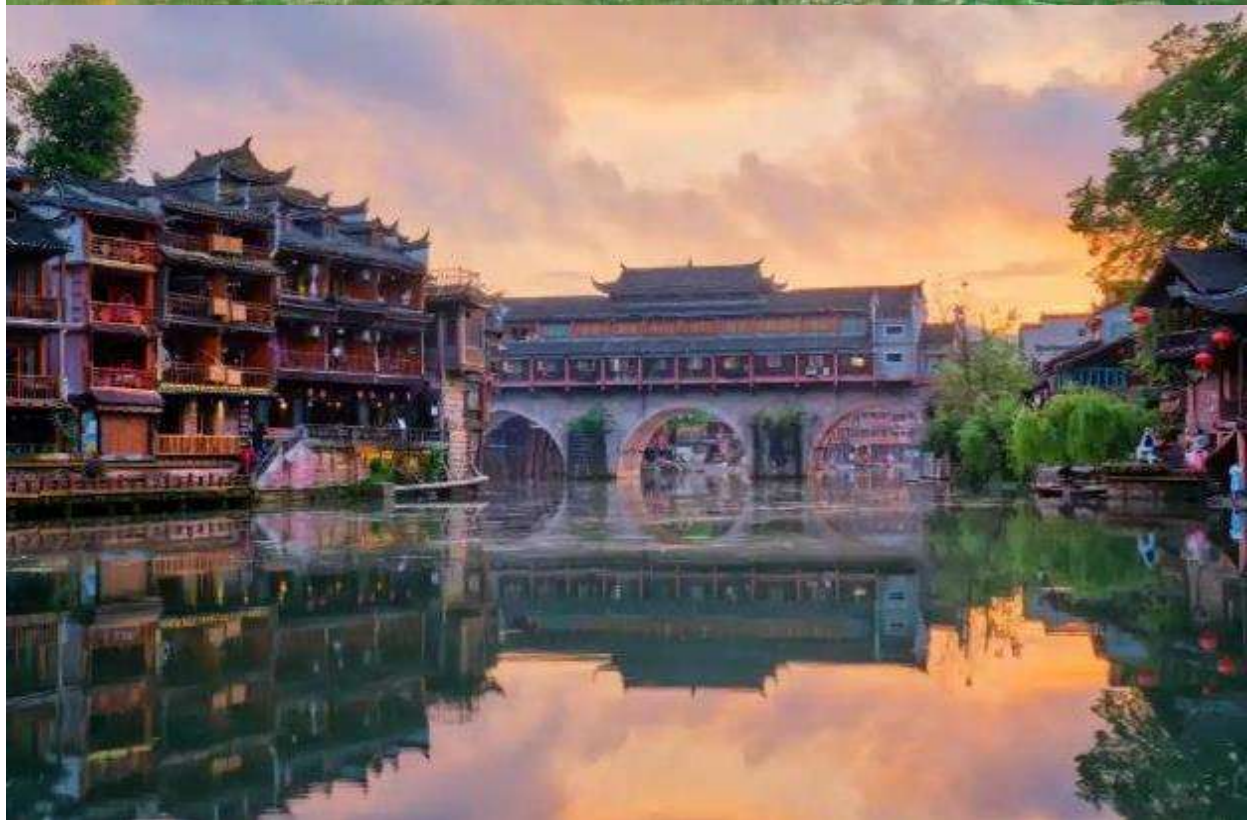
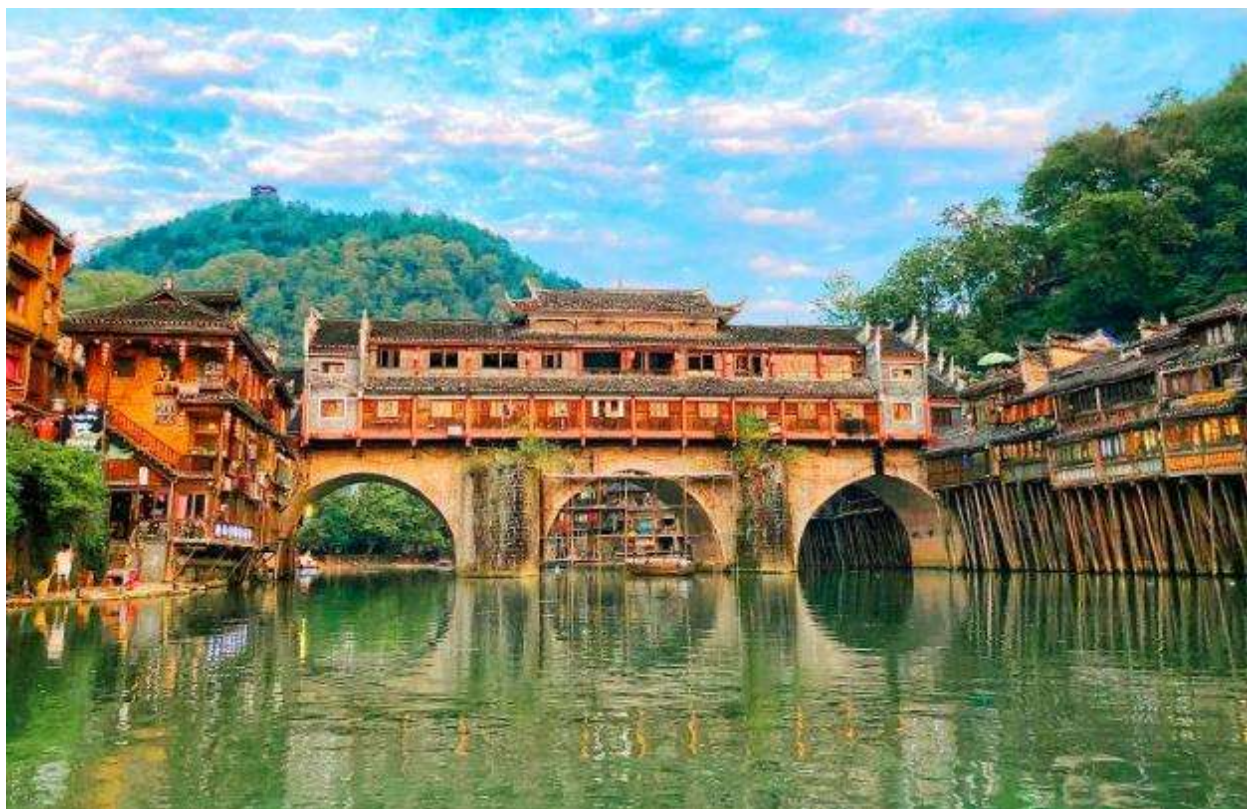
นำท่านเดินทางสู่ **เมืองโบราณเฟิ่งหวง** ใช้เวลาเดินทางประมาณ 2 ชั่วโมง 30 นาที

**เที่ยง รับประทานอาหารกลางวัน ณ ภัตตาคาร**

นำท่านสู่ **เมืองโบราณเฟิ่งหวง** เมืองเก่าแก่อายุหลายร้อยปี ชมเมืองที่สร้างขึ้นสมัยราชวงศ์ถัง เดิมมีชื่อว่า "หวงซือเฉียวกู่เถิง" กำแพงโบราณ และบ้านเรือนโบราณที่มีเอกลักษณ์เฉพาะของเมืองสร้างความโดดเด่นให้ที่นี่ บ้านเรือนโบราณในอดีตกาลบางส่วนถูกดัดแปลงเป็นร้านค้าและร้านจำหน่ายสินค้าที่ระลึกในปัจจุบัน



นำท่านชม สะพานสายรุ้ง สะพานไม้โบราณที่มีหลังคาคลุมเหมือนสะพานข้ามคลองในเวนิส สะพานแห่งนี้เคยเป็นด่านเก็บภาษีเกลือในสมัยราชวงศ์ชิง ซึ่งยังคงรักษารูปทรงในอดีตไม่เปลี่ยนแปลง



นำท่าน **นั่งเรือแม่น้ำถั่วเจียง** ชมบ้านเรือนโบราณห้อยขาสองฝั่งแม่น้ำถั่วเจียงอันเป็นเอกลักษณ์ของเมืองโบราณแห่งนี้ สัมผัสวิถีชีวิตที่ของชนเผ่าพื้นเมืองที่อาศัยอยู่บริเวณชุมชนนี้ พร้อมบรรยากาศที่สร้างมนต์เสน่ห์ดึงดูดผู้มาเยือนสำหรับชุมชนชลบทแห่งนี้ **และให้ท่านอิสระชมวิวยุคโบราณภายในหมู่บ้านโบราณเฟิงหวง เพื่อเก็บรูปความประทับใจ**

**\*ในกรณีที่มีการขุดลอกคลอง และไม่สามารถล่องเรือได้ ขอสงวนสิทธิ์ปรับโปรแกรมเป็นนั่งรถไฟรางเหล็กชมวิวยุคโบราณเฟิงหวง โดยไม่ต้องแจ้งให้ทราบล่วงหน้า\***



**ค่ำ**                    **รับประทานอาหารค่ำ ณ ภัตตาคาร**

**ที่พัก**                **FENGHUANG GUOJI HOTEL โรงแรม 4 ดาว หรือระดับเทียบเท่า**

**วันที่ห้า**            **นั่งรถไฟความเร็วสูงกลับฉางซา - วัดไคฟู - ถนนคนเดินหวงซิงลู่**

**เช้า**                    **บริการอาหารเช้า ณ ห้องอาหารของโรงแรม**

นำท่าน **นั่งรถไฟความเร็วสูง** เดินทางกลับสู่ **เมืองฉางซา** ใช้เวลาเดินทางประมาณ 2 ชั่วโมง 40 นาที

**เที่ยง**                 **รับประทานอาหารกลางวัน ณ ภัตตาคาร**

จากนั้นนำท่านเดินทางสู่ **วัดไคฟู** ซึ่งเป็นวัดที่มีชื่อเสียงมากที่สุดแห่งหนึ่งของเมืองฉางซา ตั้งอยู่บริเวณถนน KAIFUSI มีความเก่าแก่และเป็นที่ศรัทธาของชาวเมือง



จากนั้นนำท่านเดินทางสู่ **ถนนคนเดินหวงชิ่งลู่** ย่านการค้าที่ใหญ่ที่สุดของมณฑลหูหนาน ซึ่งเป็นแหล่งจำหน่ายสินค้าหลากหลายชนิด ให้ท่านอิสระเลือกซื้อสินค้านานาชนิดตามอัธยาศัย **พิเศษ!! สำหรับสาวก Pop Mart ให้ท่านได้ซื้อป๊องพาน้องๆกลับบ้านได้ตามอัธยาศัยภายในถนนคนเดินหวงชิ่งลู่**



คำ รับประทานอาหารค่ำ ณ ภัตตาคาร

ที่พัก HOWARD JOHNSON CHANGSHA HOTEL โรงแรม 4 ดาว หรือระดับเทียบเท่า

วันที่พัก CHANGSHA OUTLET - ท่าอากาศยานนานาชาติหวางหัว – ท่าอากาศยานนานาชาติดอนเมือง

เช้า บริการอาหารเช้า ณ ห้องอาหารของโรงแรม

จากนั้นนำท่านอิสระช้อปปิ้ง **แฮ่ทเล่ีทฉางซา** ท่านสามารถเลือกสินค้าและของฝากต่างๆ ได้ตามอัธยาศัย

สมควรแก่เวลานัดหมาย พาทุกท่านเดินทางสู่ **ท่าอากาศยานนานาชาติหวางหัว** เพื่อเดินทางกลับประเทศไทย

14.35 น. นำท่านเดินทางสู่ **ประเทศไทย** โดยสายการบินไทยไลอ้อนแอร์ เที่ยวบินที่ **SL935** ไม่มีบริการอาหารบนเครื่องบิน

17.05 น. เดินทางถึง **ท่าอากาศยานนานาชาติดอนเมือง** ประเทศไทย โดยสวัสดิภาพ พร้อมความประทับใจ

+++++








## หมายเหตุ

1. เนื่องจากเป็นการจองทัวร์ล่วงหน้า ณ วันเดินทางจริง อาจจะมีเหตุการณ์ที่ทำให้ไฟลิกบินล่าช้า หรือเปลี่ยนแปลงเวลาบิน หากท่านใดมีไฟลิกบินภายในประเทศหรือต่างประเทศก่อนหรือหลังจากการเดินทาง โปรดสำรองเวลาในการจองตัวเครื่องบินไว้อย่างต่ำ 4-5 ชั่วโมง ทั้งนี้เพื่อประโยชน์ของตัวเอง ทางบริษัทจะไม่รับผิดชอบค่าใช้จ่ายที่เกิดขึ้นในส่วนของตัวเองเครื่องบินที่ไม่เกี่ยวข้องกับโปรแกรมทัวร์

**บริษัทขอสงวนสิทธิ์ :** ทางบริษัทฯ ขอสงวนสิทธิ์ในการสลับโปรแกรมทัวร์ตามความเหมาะสม โดยไม่แจ้งให้ทราบล่วงหน้า อันเนื่องมาจากเหตุการณ์ต่าง ๆ ที่อาจเกิดขึ้นจากเหตุสุดวิสัยเช่น เหตุการณ์ทางธรรมชาติ การเมือง สภาพการจราจรทั้งทางบกและทางอากาศ สถานะห้องพักรของแต่ละโรงแรม รวมไปถึงสภาพอากาศที่ไม่เอื้ออำนวย ทั้งนี้ทางเราจะคำนึงถึงความปลอดภัยและผลประโยชน์ของลูกค้าเป็นสำคัญ และการบริการของรถบัสนำเที่ยวตามกฎหมายของประเทศจีนสามารถให้บริการวันละ 10 ชั่วโมง มีอาจเพิ่มเวลาได้โดยมีคคุเทศก์และคนขับจะเป็นผู้บริหารเวลาตามความเหมาะสม ทั้งนี้ขึ้นอยู่กับสภาพการจราจรในวันเดินทางนั้น ๆ เป็นหลัก จึงขอสงวนสิทธิ์ในการปรับเปลี่ยนเวลาท่องเที่ยวตามสถานที่ในโปรแกรมการเดินทาง



### ✓ อัตราค่าบริการรวม

-  ค่าตัวเครื่องบินไป-กลับตามรายการที่ระบุ รวมถึงค่าภาษีสนามบิน และค่าภาษีน้ำมัน ( รวมน้ำหนักกระเป๋าถือขึ้นเครื่องท่านละ 7kg โหลดใต้ท้องเครื่อง ท่านละ 20 kg )
-  ค่ารถโค้ชปรับอากาศ
-  โรงแรมที่พักตามที่ระบุ หรือเทียบเท่า (พัก 2-3 ท่าน/ห้อง)
-  ค่าธรรมเนียมเข้าชมสถานที่ต่าง ๆ ตามรายการที่ระบุ
-  ค่าอาหาร ตามรายการที่ระบุ
-  ค่าเบี้ยประกันอุบัติเหตุในการเดินทางท่องเที่ยว วงประกันท่านละ 1,000,000 บาท ( เจือปนตามกรมธรรม์ )
-  ภาษีมูลค่าเพิ่ม 7 % (เฉพาะค่าบริการ)
-  ภาษีหัก ณ ที่จ่าย 3 % (เฉพาะค่าบริการ)

### × อัตราค่าบริการไม่รวม

-  ค่าใช้จ่ายส่วนตัวของผู้เดินทาง อาทิ ค่าทำหนังสือเดินทาง ค่าโทรศัพท์ ค่าอาหาร เครื่องดื่ม ค่าช้อปปิ้ง ค่ามินิบาร์ในห้องและค่าพาหนะต่าง ๆ ที่มีได้ระบุในรายการ
-  ค่าธรรมเนียมวีซ่าเข้า **ประเทศจีน** สำหรับชาวต่างชาติ ที่ไม่ได้รับการงดเว้นวีซ่าเข้าประเทศจีน
-  ค่าธรรมเนียมในกรณีกระเป๋าสัมภาระที่มีน้ำหนักเกินกว่าที่สายการบินนั้น ๆ กำหนด หรือสัมภาระใหญ่เกินขนาดมาตรฐาน
-  ค่าภาษีน้ำมัน ที่สายการบินเรียกเก็บเพิ่ม ภายหลังจากทางบริษัทฯ ได้ออกตัวเครื่องบินไปแล้ว
-  ค่าทิปมัคคุเทศก์, คนขับรถ, 1,600 บาท/ท่าน/ทริป, ค่าทิปหัวหน้าทัวร์ แล้วแต่ความพึงพอใจของท่าน

## เงื่อนไขการจอง และ การชำระเงิน

- **ชำระมัดจำท่านละ 10,000 บาท** ภายใน 24 ชั่วโมง หลังจากที่ท่านส่งเอกสารการจอง กรณีลูกค้าทำการจองก่อนวันเดินทางภายใน 30 วัน ทางบริษัทขอสงวนสิทธิ์ในการเก็บค่าทัวร์เต็มจำนวน
- ส่วนที่เหลือ ชำระก่อนวันเดินทางอย่างน้อย 30 วัน
- หากไม่ชำระมัดจำตามที่กำหนด ขออนุญาตตัดที่นั่งให้ลูกค้าท่านอื่นที่รออยู่
- หากชำระไม่ครบตามจำนวน บริษัทฯถือว่าท่านยกเลิกการเดินทางโดยอัตโนมัติ โดยไม่มีเงื่อนไข
- เมื่อท่านชำระเงินไม่ว่าจะทั้งหมดหรือบางส่วน ทางบริษัทฯ ถือว่าท่านได้ยอมรับเงื่อนไขและข้อตกลงต่างๆที่ได้ระบุไว้ทั้งหมดนี้แล้ว
- หากชำระเงินในแต่ละส่วนแล้ว โปรดส่งสำเนาการโอนเงิน มาทางอีเมลล์ของเซลล์ที่ท่านติดต่อ
- ส่งรายชื่อสำรองที่นั่ง ผู้เดินทางต้องส่งสำเนานั่งสือเดินทาง ( Passport ) หากไม่ส่งสำเนานั่งสือเดินทาง ( Passport ) มาให้ ทางบริษัทฯขอสงวนสิทธิ์ไม่รับผิดชอบค่าเสียหายอันเกิดจากความผิดพลาดจากการสะกดชื่อ-นามสกุล และอื่นๆ เพื่อใช้ในการจองตั๋วเครื่องบินทั้งสิ้น

### กรณีเด็กอายุต่ำกว่า 18 ปีบริบูรณ์ เดินทางพร้อมญาติ

- สำเนาสูติบัตร ( ใบเกิด ) กรณีเด็กอายุต่ำกว่า 6 ปี ต้องใช้สูติบัตรตัวจริง
- ใบยินยอมออกให้บุตรเดินทางไปต่างประเทศ ของบิดามารดา ที่ออกให้โดยสำนักงานเขตหรือที่ว่าการอำเภอเท่านั้น

หมายเหตุ : โปรดตรวจสอบ Passport : จะต้องมีอายุคงเหลือ ณ วันเดินทางมากกว่า 6 เดือนขึ้นไป และเหลือหน้ากระดาษอย่างต่ำ 2 หน้าหากไม่มั่นใจโปรดสอบถามเจ้าหน้าที่

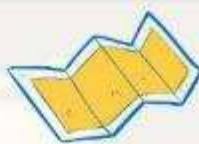


# เงื่อนไขยกเลิกการจอง

- ยกเลิกก่อนการเดินทาง ตั้งแต่ 30 วันขึ้นไป คืนเงินค่าทัวร์โดยหักค่าใช้จ่ายที่เกิดขึ้นจริง ในกรณีที่วันเดินทางตรงกับวันหยุดนักขัตฤกษ์ ต้องยกเลิกก่อน 45 วัน
- ยกเลิกก่อนการเดินทาง 15-29 วัน คืนเงิน 50% ของค่าทัวร์ หรือหักค่าใช้จ่ายตามจริง เช่น ค่ามัดจำตัวเครื่องบิน โรงแรม และค่าใช้จ่ายจำเป็นอื่นๆ
- ยกเลิกก่อนการเดินทาง น้อยกว่า 15 วัน ขอสงวนสิทธิ์ไม่คืนเงินค่าทัวร์ที่ชำระแล้วทั้งหมด
- หากมีการยกเลิกการเดินทางโดยไม่ใช้ความผิดของบริษัททัวร์ ทางบริษัทขอสงวนสิทธิ์ไม่รับผิดชอบ และ คืนค่าทัวร์ส่วนใดส่วนหนึ่งให้ท่านได้ไม่ว่ากรณีใด ๆ ทั้งสิ้น เช่น สถานกักตุนไวรัสฯ ด้านตรวจคนเข้าเมือง นโยบายห้ามเข้าออกประเทศฯลฯ
- กรณีต้องการเปลี่ยนแปลงผู้เดินทาง ( เปลี่ยนชื่อ ) จะต้องแจ้งให้ทางบริษัททราบล่วงหน้า อย่างน้อย 21 วัน ก่อนออกเดินทาง กรณีแจ้งหลังจากเจ้าหน้าที่ออกเอกสารเรียบร้อยแล้ว ไม่ว่าจะส่วนใดส่วนหนึ่ง ทางบริษัทขอสงวนสิทธิ์ในการเรียกเก็บค่าใช้จ่ายที่เกิดขึ้นจริงทั้งหมด ทั้งนี้ขึ้นอยู่กับช่วงพีเรียดวันที่เดินทาง และกระบวนการของแต่ละคณะ เป็นสำคัญด้วย กรุณาสอบถามกับเจ้าหน้าที่เป็นกรณีพิเศษ
- กรณีต้องการเปลี่ยนแปลงพีเรียดวันเดินทาง ( เลื่อนวันเดินทาง ) ทางบริษัทขอสงวนสิทธิ์ในการหักค่าใช้จ่ายการดำเนินการต่าง ๆ ที่เกิดขึ้นจริงสำหรับการดำเนินการจองครั้งแรก ตามจำนวนครั้งที่เปลี่ยนแปลง ไม่ว่าจะกรณีใดๆทั้งสิ้น



หมายเหตุ : กรุณาอ่านศึกษารายละเอียดทั้งหมดก่อนทำการจอง เพื่อความถูกต้องและความเข้าใจตรงกันระหว่างท่านลูกค้าและบริษัท)



# เงื่อนไขและรายละเอียดเพิ่มเติม

1. กรณีผู้ร่วมคณะยินดีที่จะเดินทางน้อยกว่า 15 ท่าน ทางบริษัทสงวนสิทธิ์ ไม่มีหัวหัวหน้าทัวร์ (มีไกด์ท้องถิ่นตลอดการเดินทางที่ประเทศจีน)
2. ขอสงวนสิทธิ์การเก็บค่าน้ำมันและภาษีสนามบินทุกแห่งเพิ่ม หากสายการบินมีการปรับขึ้นก่อนวันเดินทาง
3. บริษัทฯ ขอสงวนสิทธิ์ในการเปลี่ยนเที่ยวบิน โดยมีต้องแจ้งให้ทราบล่วงหน้าอันเนื่องจากสาเหตุต่างๆ
4. บริษัทฯ จะไม่รับผิดชอบใดๆ ทั้งสิ้น หากเกิดกรณีความล่าช้าจากสายการบิน, การยกเลิกบิน, การประท้วง, การนัดหยุดงาน, การก่อการจลาจล, ภัยธรรมชาติ, การนำสิ่งของผิดกฎหมายซึ่งอยู่นอกเหนือความรับผิดชอบของบริษัทฯ
5. บริษัทฯ จะไม่รับผิดชอบใดๆ ทั้งสิ้น หากเกิดสิ่งของสูญหายอันเนื่องเกิดจากความประมาทของท่าน, เกิดจากการโจรกรรม และ อุบัติเหตุจากความประมาทของนักท่องเที่ยวเอง
6. เมื่อท่านตกลงชำระเงินมัดจำหรือค่าทัวร์ทั้งหมดกับทางบริษัทฯ แล้ว ทางบริษัทฯ จะถือว่าท่านได้ยอมรับเงื่อนไขข้อตกลงต่างๆ ทั้งหมด
7. รายการนี้เป็นเพียงข้อเสนอที่ต้องได้รับการยืนยันจากบริษัทฯ อีกครั้งหนึ่ง หลังจากได้สำรองโรงแรมที่พักในต่างประเทศเรียบร้อยแล้ว โดยโรงแรมจัดในระดับใกล้เคียงกัน ซึ่งอาจจะปรับเปลี่ยนตามที่ระบุในโปรแกรม
8. การจัดการเรื่องห้องพัก เป็นสิทธิของโรงแรมในการจัดห้องให้กับกรุ๊ปที่เข้าพัก โดยมีห้องพักสำหรับผู้สูบบุหรี่/ปลอดบุหรี่ได้ โดยอาจจะขอเปลี่ยนห้องได้ตามความประสงค์ของผู้ที่พัก ทั้งนี้ขึ้นอยู่กับความพร้อมให้บริการของโรงแรม และไม่สามารถรับประกันได้
9. กรณีผู้เดินทางต้องการความช่วยเหลือเป็นพิเศษ อาทิเช่น ใช้วีลแชร์ กรุณาแจ้งบริษัทฯ อย่างน้อย 7 วันก่อนการเดินทาง มิฉะนั้นบริษัทฯ ไม่สามารถจัดการได้ล่วงหน้าได้
10. มัคคุเทศก์ พนักงานและตัวแทนของผู้จัดไม่มีสิทธิในการให้คำสัญญาใด ๆ ทั้งสิ้นแทนผู้จัด นอกจากนี้มีเอกสารลงนามโดยผู้มีอำนาจของผู้จัดกำกับเท่านั้น
11. ผู้จัดจะไม่รับผิดชอบและไม่สามารถคืนค่าใช้จ่ายต่างๆ ได้เนื่องจากการเป็นการเหมาจ่ายกับตัวแทนต่างๆ ในกรณีที่ผู้เดินทางไม่ผ่านการพิจารณาในการตรวจคนเข้าเมือง-ออกเมือง ไม่ว่าจะเป็นกองตรวจคนเข้าเมืองหรือกรมแรงงานของทุกประเทศในรายการท่องเที่ยวอันเนื่องมาจากการกระทำที่ส่อไปในทางผิดกฎหมาย การหลบหนี เข้าออกเมือง เอกสารเดินทางไม่ถูกต้อง หรือ การถูกปฏิเสธในกรณีอื่น ๆ







## เงื่อนไขและรายละเอียดเพิ่มเติม

12. สภาพการจราจรในช่วงวันเดินทางตรงกับวันหยุดเทศกาลของประเทศจีนหรือวันเสาร์อาทิตย์ รถอาจจะติด อาจทำให้เวลาในการท่องเที่ยว และข้อปบึงแต่ละสถานที่น้อยลง โดยเป็นดุลยพินิจของมัคคุเทศก์ และคนขับรถในการบริหารเวลา ซึ่งอาจจะขอความร่วมมือจากผู้เดินทางในบางครั้งที่ต้องเร่งรีบ เพื่อให้ได้ท่องเที่ยวตามโปรแกรม
13. บริการน้ำดื่ม 1 ขวด/ท่าน/วัน
14. การบริการของรถบัสนำเที่ยวตามกฎหมายของประเทศจีนสามารถให้บริการวันละ 10 ชั่วโมง ในวันนั้นๆมีอาจเพิ่มเวลาได้ โดยมัคคุเทศก์และคนขับจะเป็นผู้บริหารเวลาตามความเหมาะสม ทั้งนี้ขึ้นอยู่กับสภาพการจราจรในวันเดินทางนั้นๆเป็นหลัก จึงขอสงวนสิทธิ์ในการปรับเปลี่ยนเวลาท่องเที่ยวตามสถานที่ในโปรแกรมการเดินทาง
15. ในกรณีที่พาสปอร์ตของท่านชำรุด หรือมีตราประทับใดๆที่ไม่เกี่ยวข้องกับการเดินทาง และสายการบินแจ้งว่าไม่สามารถใช้เดินทางได้ ทางบริษัทขอสงวนสิทธิ์ในการคืนเงินไม่ว่ากรณีใดๆ เนื่องจากทางบริษัทได้มีการชำระค่าใช้จ่ายในการเดินทางทั้งหมดไปเรียบร้อยแล้ว
16. สำหรับผู้ที่เคยเดินทางไปประเทศข้างต้นนี้ (อิสราเอล อัฟกานิสถาน ปากีสถาน อุซเบกิสถาน ทาจิกิสถาน เติร์กเมนิสถาน คาซัคสถาน อิรัก อิหร่าน ฮังการี ซีเรีย ซาอุดีอาระเบีย เลบานอน อินเดีย ศรีลังกา ลิเบีย ซูดาน แอลจีเรีย ไนจีเรีย ตุรกี เยเมน โอมาน จอร์แดน โซมาเลีย) ควรตรวจเช็คสถานะก่อนจองทัวร์อีกครั้ง ในกรณีที่หากไม่สามารถทำวีซ่ากรุปได้ จะต้องทำวีซ่าเดี่ยวเท่านั้น

