



บริษัท ทอฝันทัวร์ จำกัด

โทรศัพท์ 053-021388 , 097-9356241 , 097-9356429 , 097-9235515

169/27 โครงการสตาร์อเวนิว5 ม.4 ต.สันผักหวาน อ.หางดง จ.เชียงใหม่

ใบอนุญาตเลขที่ 21/00928 www.torfuntour.com, torfun_tour@hotmail.com

สรวงฤดู

กรุงปักกิ่ง

มหานครแห่งดินแดนจีน



ชมใบไม้เปลี่ยนสีสุดงดงาม
สัมผัสบรรยากาศโรมานติก



วันที่	กำหนดการ	เช้า	เที่ยง	เย็น	โรงแรม
1	เชียงใหม่ (ท่าอากาศยานนานาชาติเชียงใหม่) Air China CA824- ปักกิ่ง(ท่าอากาศยานนานาชาติปักกิ่ง)	✕	✕	✕	
2	จตุรัสเทียนอันเหมิน - วัดโบราณกุ๊ตง	✕	🍴	🍴	Holiday Inn Airport Zone 4* หรือเทียบเท่า
3	พระราชวังอีเหอหยวน - วัดลามะ - ถนนหวงผู่จิ้น	🍴	🍴	🍴	Holiday Inn Airport Zone 4* หรือเทียบเท่า
4	กำแพงเมืองจีนด้านจุหยงกวน สนามกีฬารังนก ด้านนอก ถนนเฉียนเหมิน	🍴	🍴	🍴	Holiday Inn Airport Zone 4*หรือเทียบเท่า
5	หอฟ้าเทียนถาน - ตลาดหนอร์เจียว - ท่าอากาศยานนานาชาติปักกิ่ง Air China CA 823- เชียงใหม่ (ท่าอากาศยานนานาชาติเชียงใหม่)	🍴	🍴	✕	

ร้าน Shopping ร้าน หยก ไข่มุก บัวหิมะ ยางพารา
อาหารพิเศษ เบ็ดปักกิ่ง - สุกี้

วันที่ 1 เชียงใหม่ - ปักกิ่ง

- 20.00 น. พร้อมกันที่ **ท่าอากาศยานเชียงใหม่** โดยมีเจ้าหน้าที่บริษัทคอยให้การต้อนรับและอำนวยความสะดวกในการเช็คอินด้านสัมภาระและเอกสารให้กับท่าน
- 23.05 น. เห็นฟ้าสู่ **เมืองปักกิ่ง** ประเทศจีน โดยสายการบิน **Air China** เที่ยวบินที่ **CA 824**

วันที่ 2 จัตุรัสเทียนอันเหมิน - พระราชวังต้องห้าม

(-/L/D)

- 04.20 น. เดินทางถึง **ท่าอากาศยานนานาชาติปักกิ่ง** หลังผ่านพิธีการตรวจคนเข้าเมืองพร้อมรับกระเป๋าสัมภาระเรียบร้อยแล้ว

นำท่านชม **จัตุรัสเทียนอันเหมิน** จัตุรัสเทียนอันเหมิน สร้างในปี ค.ศ.1417 ราชวงศ์หมิง เป็นสัญลักษณ์ที่สำคัญของจีน เป็นที่ตั้งของเหตุการณ์สำคัญมากมายในประวัติศาสตร์จีน ปัจจุบันเป็นจัตุรัสใจกลางเมืองที่ใหญ่ที่สุดในโลก จุประชากรได้ถึงล้านคน สิ่งก่อสร้างสำคัญรอบจัตุรัสมี หอประตูเทียนอันเหมิน เสาธงชาติจีน มหาศาลาประชาชน อนุสาวรีย์วีรชน ประชาชน หอรำลึกประธานเหมา พิพิธภัณฑน์แห่งชาติ โรงละครแห่งชาติ หอประตูเจียนเหมิน เป็นต้น



กลางวัน รับประทานอาหารกลางวัน

บ่าย แล้วเข้าชม **พระราชวังต้องห้าม** สร้างตั้งแต่ปี ค.ศ. 1406จนถึง ปี ค.ศ. 1420มีจักรพรรดิทั้งหมด 24 องค์ทั้งราชวงศ์หมิงและชิงประทับในนี้ ครอบคลุมพื้นที่720 , 000ตารางเมตร มีอาคาร 980 หลังทั้งหมด9 , 999แบ่งออกเป็นเขตพระราชฐานชั้นนอก และ เขตพระราชฐานชั้นใน เขตชั้นนอกมีตำหนักไท่เหอเตียน จงเหอเตียนเตียนและเป่าเหอเตียน ใช้สำหรับประกอบพระราชพิธี เช่น พระราชพิธีบรมราชาภิเษก พระราชพิธีสถาปนาและพระราช พิธีราชาภิเษกสมรส เป็นต้น ส่วนเขตชั้นในเป็นที่ประทับของฮ่องเต้และพระราชินีด้านหลังเป็นราชอุทยาน หกตำหนักตะวันออกและหกตำหนักตะวันตกสองข้างเป็นที่อยู่ของนางสนม พระราชวังต้องห้ามเป็นมรดกทางวัฒนธรรมของโลกในปี ค.ศ. 1987

* เนื่องจากพระราชวังกึ่งจำกัดจำนวนคนเข้าชมต่อวัน ถ้าวังซื้อตั๋วไม่ได้ (หมด)

ขอปรับรายการตามคำเหมาะสม *



ค่ำ รับประทานอาหารค่ำ

เข้าสู่โรงแรมที่พัก Holiday Inn Airport Zone 4 * หรือเทียบเท่า

วันที่ 3 พระราชวังอีเหอหยวน - วัดลามะ – ถนนคนเดินหวังฝูจिंग (B/L/D)

เช้า รับประทานอาหารเช้าในโรงแรม

พระราชวังฤดูร้อน สร้างในปี ค.ศ.1153 ซึ่งเป็นราชวงศ์ของชนเผ่าหนี่เจินและจักรพรรดิเจียนหลงแห่งราชวงศ์ซิงได้บูรณะครั้งใหญ่ช่วงปี ค.ศ.1750-1764 และเป็นที่พักของพระนางซูสีไทเฮาปลายราชวงศ์ซิง อุทยานมีเนื้อที่ 2.97 ตารางกิโลเมตรและส่วน 3 ใน 4 เป็นทะเลสาบมีสิ่งก่อสร้าง 3,355 แห่ง มีระเบียบที่ยาว 728 เมตร มีสะพาน 17 โค้ง ฯลฯ



วัดลามะ วัดองค์ชายสี่ หรือ ยงเหอกง ในสมัยก่อนที่นี่จะมีพระทิเบตมาจำพรรษา แต่ปัจจุบันเริ่มน้อยลง เพราะที่แห่งนี้กลายเป็นแหล่งท่องเที่ยวหลักอีกแห่งของเมืองปักกิ่ง





นำท่านไปยัง **ถนนคนเดินหวังฝูจิ่ง** ได้ชื่อว่าเป็นแหล่งช้อปปิ้งที่น่าตื่นตาตื่นใจคู่กับเมืองปักกิ่งมาช้านาน ซึ่งนอกจากจะเป็นถนนที่รวบรวมเอาสินค้าอันหลากหลาย ไม่ว่าจะเป็นเครื่องใช้ เสื้อผ้า ยังมีอาหารที่มีทั้งของขึ้นชื่อยอดนิยมของชาวจีน ไปจนอาหารแปลกตาที่หารับประทานไม่ได้ที่อื่น ถือได้ว่าเป็นหนึ่งในเอกลักษณ์และสีสันอันคึกคักของถนนหวังฝูจิ่ง



ค่ำ รับประทานอาหารค่ำ

เข้าสู่โรงแรมที่พัก Holiday Inn Airport Zone 4 * หรือเทียบเท่า

เช้า รับประทานอาหารเช้าในโรงแรม

นำท่านชม 1 ในสิ่งมหัศจรรย์ของโลก **กำแพงเมืองจีน (Great Wall of China)** เป็นสิ่งก่อสร้างที่มีความยาวกว่า 21,000 กิโลเมตรและเป็นหนึ่งในสิ่งก่อสร้างที่ยิ่งใหญ่ที่สุดในประวัติศาสตร์ของมนุษยชาติกำแพงเมืองจีนถูกสร้างขึ้นเพื่อป้องกันการบุกรุกจากกองทัพและชนชาติต่างๆ ตั้งแต่สมัยโบราณ เมื่อประมาณปี 221 ก่อนคริสต์ศักราช ขณะที่จีนยังแบ่งอำนาจอำมหิตออกเป็นอาณาจักรหลายแห่ง แต่ต่อมากำแพงเมืองจีนได้รับการขยายต่อยอดในสมัยของจักรพรรดิฉินที่หก (Qin Shi Huang) ซึ่งเป็นจักรพรรดิแรกของจีน โดยได้รวบรวมกำแพงของอาณาจักรหลายแห่งเข้าด้วยกันเป็นหนึ่งเดียวกำแพงเมืองจีนต่อมาได้รับการขยายอีกในสมัยของจักรพรรดิมังกรสาม (Ming Dynasty) ซึ่งทำให้เกิดรูปลักษณะที่เราคุ้นเคยและเห็นทุกวันนี้ในปัจจุบัน กำแพงเมืองจีนเป็นแหล่งท่องเที่ยวที่สำคัญและเป็นสัญลักษณ์ของประเทศจีน มีผู้ท่องเที่ยวจำนวนมากที่เดินทางไปเยือนและสำรวจส่วนต่างๆ

ด่านจูยงกวน เป็นกำแพงเมืองจีนที่อยู่ใกล้กับเมืองปักกิ่งมากที่สุด ด่านนี้ขึ้นชื่อในเรื่องของความงามของทิวทัศน์กำแพงเมืองจีนที่อยู่บนภูเขาสูงใหญ่สลัไปมาอีกทั้งยังมีป้อมปราการอายุนับร้อยปีที่เปิดให้นักท่องเที่ยวเข้าชมอีกด้วย





(การเปลี่ยนสีของใบไม้ขึ้นอยู่กับสภาพอากาศในแต่ละปี)

กลางวัน รับประทานอาหารกลางวัน

บ่าย แวะชมความอลังการ **สนามกีฬาแห่งชาติ (ด้านนอก)** สนามกีฬาแห่งชาติ กรุงปักกิ่ง พบความโดดเด่นของสถาปัตยกรรมที่แปลกตาและสุดยิ่งใหญ่ สำหรับไอไลท์สำคัญที่นักท่องเที่ยวทั่วโลกที่เดินทางมาถึงสนามกีฬาแห่งชาติ จะต้องเข้ามาเยี่ยมชม คือ ด้านใน ที่จุผู้ชมได้ถึง 91,000 ที่นั่ง ออกแบบโดยสถาปนิกชื่อดังของชาวสวีตเซอร์แลนด์ พัฒนารูปแบบร่วมกับศิลปินจีน โดยทางกลุ่มมีแนวคิดที่จะทำให้สนามกีฬาแห่งนี้ดูแปลกใหม่ คงความเป็นชนชาติจีนและทำให้ทั่วโลกได้รู้จัก



ถนนโบราณเจียนเหมิน เป็นถนนสายวัฒนธรรมเป็นที่รู้จักกันดีในกลุ่มนักท่องเที่ยวที่มาเยือนกรุงปักกิ่ง ถนนสายนี้ตั้งอยู่ ณ ใจกลางกรุงปักกิ่ง ใกล้กับจัตุรัสเทียนอันเหมิน มีประวัติความเป็นมากว่า 600 ปี ปัจจุบัน ถนนเจียนเหมินเป็นถนนคนเดิน เหมาะกับการเดินเล่นชมบรรยากาศความสวยงามเป็นอย่างมาก จุดดึงดูดนักท่องเที่ยวอีกอย่างหนึ่งของถนนเจียนเหมินก็คือ รถรางแบบโบราณที่วิ่งผ่านกลางถนน ให้บริการนักท่องเที่ยวนั่งชมถนนทั้งเส้นอย่างสบายๆ อีกด้วย



ค่ำ รับประทานอาหารค่ำ

เข้าสู่โรงแรมที่พัก Holiday Inn Airport Zone 4 * หรือเทียบเท่า

วันที่ 5 หอฟ้าเทียนถาน – ตลาดหงเจียว - เชียงใหม่

(B/L/-)

เช้า รับประทานอาหารเช้า

นำท่านเที่ยว **หอฟ้าเทียนถาน** ในปี ค.ศ.1420 ราชวงศ์หมิงสำหรับจักรพรรดิประกอบพิธีขอฝนตกตามฤดูกาล พีชผลอุดมสมบูรณ์พสกนิกรอยู่เย็นเป็นสุข มีเนื้อที่ 2.7 ตร.ม. สิ่งปลูก



“ซิวสู่ยเจียว” หรือที่คนไทยรู้จักกันในนามของ **“ตลาดรัสเซีย”** อันเป็นแหล่งสินค้าเลียนแบบแบรนด์เนมต่างๆ



กลางวัน รับประทานอาหารกลางวัน

บ่าย เดินทางไปยัง ท่าอากาศยานนานาชาติปักกิ่ง เตรียมตัวเช็คอินสำหรับเที่ยวบินระหว่างประเทศ เพื่อเดินทางกลับสู่ประเทศไทย

17.40 น. เห็นฟ้าสู่ เชียงใหม่ ประเทศไทย โดยสายการบิน Air China เที่ยวบินที่ CA 823

21.50 น. เดินทางถึง ท่าอากาศยานเชียงใหม่ โดยสวัสดิภาพ

อัตราค่าบริการ สำหรับ 20 ท่านขึ้นไป

วันที่เดินทาง	ราคา/บาท/ท่าน	พักเดี่ยว/บาท/ห้อง
6- 10 พฤศจิกายน	26,900.-	3,800.-

ค่าทิปไกด์ท้องถิ่น หัวหน้าทัวร์ และคนขับรถตลอดเส้นทาง 30 หยวน/ท่าน/วัน รวม150 หยวนต่อท่าน

หมายเหตุ : ตั้งแต่วันที่ 1 มีนาคม 2567 จีนยกเลิกการขอวีซ่าสำหรับท่องเที่ยวให้หนังสือเดินทางประเทศไทย
สามารถเข้าประเทศจีนโดยไม่ต้องขอวีซ่า

*ถ้ากรณีทางรัฐบาลจีนประกาศให้กลับมาใช้วีซ่า ผู้เดินทางจะต้องเสียค่าใช้จ่ายเพิ่มในการขอวีซ่าตามที่
สถานทูต หรือ บริษัทกำหนด

อัตราค่าบริการนี้รวม



ตั๋วเครื่องบิน ไป - กลับ ชั้นประหยัด
แบบหมู่คณะ และ ค่าภาษีสนามบินทุกแห่งที่มี



นำนักกระเป่าสัมภาระ
ซึ่งเป็นไปตามกฎของสายการบิน



มีคฤเทศน์คอยให้บริการตลอดการเดินทาง



อาหารตามมือที่ระบุในรายการ



ที่พักตามที่ระบุในรายการ พักห้องละ 2-3 ท่าน



รถรับ-ส่ง และนำเที่ยวตามที่รายการระบุ



น้ำดื่มบนรถวันละ 1 ขวด/ท่าน



ค่าเข้าชมสถานที่ต่างๆตามรายการที่ระบุ



ประกันอุบัติเหตุระหว่างการเดินทาง
วงเงินท่านละ 1,000,000 บาท
ซึ่งเป็นไปตามเงื่อนไขกรมธรรม์



อัตราค่าบริการนี้ไม่รวม



ค่าใช้จ่ายส่วนตัวนอกเหนือจากรายการที่ระบุ เช่น ค่าทำหนังสือเดินทาง, ค่าโทรศัพท์ ค่าโทรศัพท์ทางไกล, ค่าอินเทอร์เน็ต, ค่าซักรีด, มินิบาร์ในห้อง (กรุณาสอบถามจากหัวหน้าทัวร์ หรือไกด์ท้องถิ่นก่อนการใช้บริการ)



ค่าดำเนินการอื่นๆ สำหรับผู้ที่ไม่ได้ถือหนังสือเดินทางสัญชาติไทย ค่าดำเนินการแจ้งเข้า - ออกประเทศ



ค่าบริการซึ่งไม่ได้รวมภาษีมูลค่าเพิ่ม 7% และหักภาษี ณ ที่จ่าย 3%



ค่าอาหารพิเศษที่นอกเหนือจากที่โปรแกรมทัวร์กำหนด และรวมถึงการริเคิวอาหารพิเศษต่างๆ เช่น อาหารเจ, มังสวิรัต, อาหารทะเล เป็นต้น



ค่าบริการอื่นๆเพิ่มเติมของสายการบิน เช่น ชื้อที่นั่ง อาหาร วิลแชร์ และบริการเสริมอื่นๆ (หากมี)



ค่าน้ำหนักกระเป๋าเดินทางในกรณีที่เกินกว่าสายการบินกำหนดไว้



ค่าทิปคนขับรถ หัวหน้าทัวร์และไกด์ท้องถิ่น



เงื่อนไขการจอง

เงินมัดจำถือเป็นการจองกับบริษัท และขอสงวนสิทธิ์ยกเลิกการจองของท่านหากไม่ได้ชำระเงินตามกำหนด โดยไม่แจ้งให้ทราบล่วงหน้า

1

ชำระมัดจำ 5,000-10,000 บาท

กรุณาจองทัวร์ล่วงหน้าก่อนเดินทาง พร้อมชำระมัดจำ 5,000-10,000 บาทตามรายการระบุ **ภายใน 2 วัน พร้อมส่งสำเนาหนังสือเดินทาง**

ตัวอย่าง



2

กรณีจองใกล้วันเดินทาง

ทางบริษัท ขอทำการเก็บค่าทัวร์เต็มจำนวนทันที

3

ชำระส่วนที่เหลือ

ส่วนที่เหลือชำระชำระทันทีก่อนเดินทางไม่น้อยกว่า 20 วัน นับรวมวันเสาร์ อาทิตย์ และวันหยุดราชการ มิฉะนั้นถือว่าท่านยกเลิกเดินทางโดยอัตโนมัติ (ช่วงเทศกาลวันหยุดยาว หรือวันหยุดนักขัตฤกษ์ กรุณาชำระก่อนเดินทาง 30 วัน)

4

กรณีที่ท่านมัดจำหรือชำระค่าทัวร์แล้ว

เมื่อท่านมัดจำหรือชำระค่าทัวร์แล้ว ทางบริษัทจะถือว่าท่านรับทราบและยอมรับในเงื่อนไขต่างๆ ของบริษัทฯที่ได้ระบุไว้ในรายการทัวร์ทั้งหมด



เงื่อนไข การยกเลิก การเดินทาง

กรณีที่นักท่องเที่ยวต้องการ ขอยกเลิกเดินทาง เลื่อน หรือ
เปลี่ยนแปลงการเดินทาง

- นักท่องเที่ยว (ผู้มีรายชื่อในเอกสารการจอง) จะต้องอีเมลมา เพื่อลงนามในการยืนยันการยกเลิกการจอง กับทางบริษัทเป็นลายลักษณ์อักษรเท่านั้น ทางบริษัทไม่รับการยกเลิกการจองผ่านทางโทรศัพท์ ไม่ว่าจะกรณีใดๆ ทั้งสิ้น

แจ้งยกเลิกก่อนเดินทาง
ตั้งแต่ 30 วันขึ้นไป

คืนค่าใช้จ่ายทั้งหมด หรือ หักค่าใช้จ่ายที่เกิดขึ้นจริง

แจ้งยกเลิกก่อนเดินทาง
15-29 วัน

เก็บค่าใช้จ่ายท่านละ 50% ของค่าทัวร์ หรือ หักค่าใช้จ่ายจริงที่เกิดขึ้น

แจ้งยกเลิกก่อนเดินทาง
0-14 วัน

เก็บค่าใช้จ่ายท่านละ 100% ของค่าทัวร์

การยกเลิกทัวร์



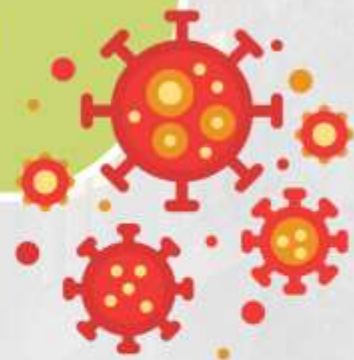
กรณีเจ็บป่วยจนไม่สามารถเดินทางได้

กรณีเจ็บป่วยจนไม่สามารถเดินทางได้ ต้องมีใบรับรองแพทย์จากโรงพยาบาล บริษัทจะทำการเลื่อนการเดินทางไปยังคณะต่อไป ทั้งนี้ท่านจะต้องเสียค่าใช้จ่ายที่ไม่สามารถยกเลิกหรือเลื่อนการเดินทางได้ตามความเป็นจริง



กรณีเจ็บป่วยกะทันหัน 7 วัน ก่อนเดินทาง

กรณีเจ็บป่วยกะทันหันก่อนล่วงหน้าเพียง 7 วัน ทำการ ทางบริษัทขอสงวนสิทธิ์ในการคืนเงินทุกกรณี





เงื่อนไขอื่นๆ

- **สงวนสิทธิ์ในการเก็บค่าใช้จ่ายทั้งหมด กรณีท่านยกเลิกการเดินทาง และมีผลทำให้คณะเดินทางไม่ครบตามจำนวนที่บริษัทฯ กำหนดไว้ (20 ท่านขึ้นไป) เนื่องจากเกิดความเสียหายต่อทางบริษัทฯ และผู้เดินทางอื่นที่เดินทางในคณะเดียวกัน บริษัทต้องนำไปชำระค่าเสียหายต่างๆที่เกิดจากการยกเลิกของท่าน**
- **กรณีที่ผู้เดินทางไม่ถึง 20 ท่านหรือมีเหตุสุดวิสัย ขอสงวนสิทธิ์เลื่อนวันเดินทาง หรือยกเลิกการเดินทางโดยทางบริษัทจะแจ้งให้ท่านทราบล่วงหน้า 14 วัน**
- **กรณีที่ท่านต้องออกตัวภายใน เช่น ตัวเครื่องบิน ตัวรถทัวร์ ตัวรถไฟ กรุณาสอบถามที่เจ้าหน้าที่ทุกครั้งก่อนทำการออกตัว** เนื่องจากสายการบินอาจมีการปรับเปลี่ยนไฟล์ทบิน หรือเวลาบิน โดยไม่ได้แจ้งให้ทราบล่วงหน้า ทางบริษัทฯจะไม่รับผิดชอบใดๆ ในกรณี ถ้าท่านออกตัวภายในโดยไม่แจ้งให้ทราบ และหากไฟล์ทบินมีการปรับเปลี่ยนเวลาบิน เพราะถือว่าท่านยอมรับในเงื่อนไขดังกล่าว
- **อัตราค่าทัวร์นี้สำหรับบัตรโดยสารเครื่องบินแบบหมู่คณะ (ตัวกรุ๊ป) ไม่สามารถเลื่อนไฟล์ทขาไปหรือขากลับได้ จำเป็นจะต้องไปและกลับตามกำหนดการเท่านั้น** หากต้องการเปลี่ยนแปลงไฟล์ทบินกรุณาติดต่อเจ้าหน้าที่เป็นกรณีพิเศษ ท่านจะต้องชำระค่าใช้จ่ายส่วนต่างที่สายการบิน และบริษัททัวร์เรียกเก็บเพิ่มเติมก่อนออกตัวโดยสาร
- **กรณีใช้หนังสือเดินทางราชการ (เล่มน้ำเงิน) เดินทางเพื่อการท่องเที่ยวกับคณะทัวร์ หากท่านถูกปฏิเสธในการเข้า-ออกประเทศใดๆ ก็ตาม ทางบริษัทฯขอสงวนสิทธิ์ไม่คืนค่าทัวร์และรับผิดชอบใดๆ ทั้งสิ้น**
- **เมื่อท่านได้ชำระเงินมัดจำหรือทั้งหมด ทางบริษัทฯจะถือว่าท่านรับทราบและยอมรับในเงื่อนไขต่างๆ ของบริษัทฯที่ได้ระบุไว้ในรายการทัวร์ทั้งหมด**



รายละเอียดเพิ่มเติม

- บริษัทฯ มีสิทธิในการเปลี่ยนแปลงโปรแกรมทัวร์ในกรณีที่เกิดเหตุสุดวิสัยจนไม่อาจแก้ไขได้
- เที่ยวบิน ราคา และรายการท่องเที่ยว สามารถเปลี่ยนแปลงได้ตามความเหมาะสม โดยคำนึงถึงผลประโยชน์ของผู้เดินทางเป็นสำคัญ
- กรณีที่ท่านมีข้อจำกัดการทานอาหาร ไม่ทานเนื้อสัตว์ หรือแพ้อาหารบางประเภท กรุณาแจ้งเจ้าหน้าที่เป็นกรณีพิเศษ
- กรณีผู้เดินทางต้องการความช่วยเหลือเป็นพิเศษ อาทิ เช่น ต้องการวีลแชร์ กรุณาแจ้งบริษัทฯ อย่างน้อย 7-10 วันก่อนการเดินทาง มิฉะนั้นจะไม่สามารถจัดการให้ล่วงหน้าได้
- หนังสือเดินทางต้องมีอายุการใช้งานเหลือไม่น้อยกว่า 6 เดือน และบริษัทฯ รับผิดชอบผู้มีจุดประสงค์เดินทางเพื่อท่องเที่ยวเท่านั้น (หนังสือเดินทางต้องมีอายุเหลือใช้งานไม่น้อยกว่า 6 เดือน บริษัทฯ ไม่รับผิดชอบหากอายุเหลือไม่ถึง และไม่สามารถเดินทางได้)
- หากเกิดความล่าช้าของสายการบิน หรือสายการบินยกเลิกเที่ยวบิน การประท้วง การนัดหยุดงานการก่อจลาจล หรือเหตุภัยพิบัติทางธรรมชาติ ซึ่งท่านจะต้องยอมรับในเงื่อนไขนี้ ในกรณีที่เกิดเหตุสุดวิสัยอาจจะมีการปรับเปลี่ยนโปรแกรมตามความเหมาะสม
- ในกรณีถูกปฏิเสธการเข้า/ออกเมืองจากเจ้าหน้าที่ตรวจคนเข้าเมืองฝั่งไทย และเจ้าหน้าที่กรมแรงงานทั้งจากไทยและต่างประเทศ เจ้าหน้าที่ตรวจคนเข้าเมือง ซึ่งอยู่นอกเหนือความรับผิดชอบของบริษัทฯ ขอสงวนสิทธิ์ที่จะไม่คืนค่าทัวร์ไม่ว่ากรณีใดๆ ทั้งสิ้น
- หากผู้เดินทางประสบเหตุสภาวะฉุกเฉินจากโรคประจำตัว ซึ่งไม่ได้เกิดจากอุบัติเหตุในรายการท่องเที่ยว ทางบริษัทฯ จะไม่รับผิดชอบใดๆ ทั้งสิ้น ซึ่งท่านจะต้องยอมรับในเงื่อนไขนี้ ในกรณีที่เกิดเหตุสุดวิสัย ซึ่งอยู่นอกเหนือความรับผิดชอบของบริษัทฯ
- หากใช้บริการของทางบริษัทฯ ไม่ครบ อาทิ ไม่เที่ยวบางรายการ ไม่ทานอาหารบางมื้อ ทางบริษัทฯ จะไม่รับผิดชอบใดๆ ทั้งสิ้น เพราะค่าใช้จ่ายทุกอย่างทางบริษัทฯ ได้ชำระค่าใช้จ่ายให้ตัวแทนต่างประเทศแบบเหมาจ่ายขาดก่อนเดินทางเรียบร้อยแล้วตาม พระราชบัญญัติ ธุรกิจนำเที่ยวและมัคคุเทศก์ พ.ศ. ๒๕๕๑ หมวด 2



รายละเอียดเพิ่มเติม

- ตัวเครื่องบินเป็นตั๋วราคาพิเศษ กรณีที่ท่านไม่เดินทางพร้อมคณะไม่สามารถนำมาเลื่อนวัน คืนเงินหรือไม่สามารถเปลี่ยนชื่อได้ หากมีการปรับราคาบัตรโดยสารสูงขึ้นตามอัตราค่าน้ำมัน หรือค่าเงินแลกเปลี่ยน ทางบริษัทฯ สงวนสิทธิ์ปรับราคาตั๋วดังกล่าว
- เมื่อตกลงชำระเงินไม่ว่าทั้งหมด หรือบางส่วนผ่านตัวแทนของบริษัทฯ หรือชำระโดยตรงกับทางบริษัทฯ ทางบริษัทฯ จะถือว่าท่านได้ยอมรับในเงื่อนไขข้อตกลงต่างๆ ที่ได้ระบุไว้ข้างต้นนี้แล้วทั้งหมด
- กรุ๊ปที่เดินทางช่วงวันหยุด และเทศกาลที่ต้องการันตีมัดจำกับสายการบิน หรือผ่านตัวแทนในประเทศ/ต่างประเทศรวมถึงเที่ยวบินพิเศษ เช่น CHARTER FLIGHT, EXTRA FLIGHT จะไม่มีการคืนเงินมัดจำหรือค่าตัวทั้งหมด
- ในกรณีของหนังสือเดินทางจะต้องไม่มีการชำระ ภาษี การขีดเขียนรูปต่างๆ หรือแม้กระทั่งตรา ป้ายลายการ์ตูน ที่ไม่ใช่การประทับตราอย่างเป็นทางการของประเทศนั้นๆ กรุณาตรวจสอบก่อนออกเดินทางทุกครั้ง หากเจ้าหน้าที่ตรวจคนเข้าเมืองปฏิเสธการเข้า-ออกเมืองของท่าน ทางบริษัทฯ จะไม่รับผิดชอบใดๆ ทั้งสิ้น
- ผู้เดินทางที่อายุไม่ถึง 18 ปีบริบูรณ์ ไม่ได้เดินทางกับบิดา มารดา ต้องมีจดหมายยินยอมให้บุตรเดินทางไปต่างประเทศจากบิดาหรือมารดาแนบมาด้วย
- กรณีมี "คดีความ" ที่ไม่อนุญาตให้ท่านเดินทางออกนอกประเทศได้ โปรดทำการตรวจสอบก่อนการจองตั๋วว่าท่านสามารถเดินทางออกนอกประเทศได้หรือไม่ ถ้าไม่สามารถเดินทางได้ ซึ่งเป็นสิ่งที่อยู่เหนือการควบคุมของบริษัทฯ ทางบริษัทฯ จะไม่รับผิดชอบใดๆ ทั้งสิ้น
- กรณี "หญิงตั้งครรภ์" ท่านจะต้องมีใบรับรองแพทย์ ระบุชัดเจนว่าสามารถเดินทางออกนอกประเทศได้ รวมถึงรายละเอียดอายุครรภ์ที่ชัดเจน สิ่งนี้อยู่เหนือการควบคุมของบริษัทฯ ทางบริษัทฯ จะไม่รับผิดชอบใดๆ ทั้งสิ้น
- หากเกิดสิ่งของสูญหายจากการโจรกรรม อุบัติเหตุที่เกิดจากความประมาทของนักท่องเที่ยว หรือกรณีที่กระเป๋าเกิดสูญหาย และชำระจากสายการบิน ทางบริษัทฯ จะไม่รับผิดชอบใดๆ ทั้งสิ้น



รายละเอียดเพิ่มเติม

- เกี่ยวกับที่นั่งบนเครื่องบิน เนื่องจากบัตรโดยสาร เป็นแบบหมู่คณะ (ราคาพิเศษ) สายการบินจึงขอ สงวนสิทธิ์ในการเลือกที่นั่งบนเครื่องบินทุกกรณี แต่ทางบริษัทจะพยายามให้มากที่สุด ให้ลูกค้าผู้เดินทางที่มาด้วยกันได้นั่งด้วยกัน หรือใกล้กันให้มากที่สุดเท่าที่จะสามารถทำได้
- กรณีที่ต้องเดินทางด้วยสายการบินภายในประเทศ น้ำหนักของกระเป๋าอาจจะถูกกำหนดให้ต่ำกว่า มาตรฐานได้ทั้งนี้ขึ้นอยู่กับข้อกำหนดของแต่ละสายการบิน ทางบริษัทฯขอสงวนสิทธิ์ไม่รับผิดชอบ ส่วนต่างของค่าใช้จ่ายที่สัมภาระน้ำหนักเกิน (ท่านต้องชำระในส่วนที่โดนเรียกเก็บเพิ่ม)
- กรณีห้อง TWIN BED (เตียงเดี่ยว 2 เตียง) ซึ่งโรงแรมไม่มีหรือเต็ม ทางบริษัทขอปรับเป็นห้อง DOUBLE BED แทนโดยมิต้องแจ้งให้ทราบล่วงหน้า – หากต้องการห้องพักแบบ DOUBLE BED ซึ่งโรงแรมไม่มีหรือเต็ม ทางบริษัทขอปรับเป็นห้อง TWIN BED แทนโดยมิต้องแจ้งให้ทราบล่วงหน้า เช่นกัน – กรณีพักแบบ TRIPLE ROOM 3 ท่าน 1 ห้อง ท่านที่ 3 อาจเป็นเสริมเตียง หรือ SOFA BED หรือ เสริมฟูกที่นอน ทั้งนี้ขึ้นอยู่กับรูปแบบการจัดห้องพักของโรงแรมนั้นๆ ในกรณีที่โรงแรมไม่สามารถจัดหาห้องพัก แบบ TRIPLE ได้ ทางบริษัทขอสงวนสิทธิ์ในการจัดห้องพักแบบ แยก 2 ห้อง คือ [1TWN+1 SGL] แทนท่านจะต้องชำระค่าใช้จ่ายส่วนต่างนี้ถ้ามี **
- จินยกเลิกการขอวีซ่าสำหรับท่องเที่ยวให้หนังสือเดินทางประเทศไทย สามารถเข้าประเทศจีนโดยไม่ต้องขอวีซ่า
- ถ้ากรณีทางรัฐบาลจีนประกาศให้กลับมาใช้วีซ่า ผู้เดินทางจะต้องเสียค่าใช้จ่ายเพิ่มในการขอวีซ่าตามที่สถานทูต และ บริษัทกำหนด