



บริษัท ทอฟันทัวร์ จำกัด

โทรศัพท์ 053-021388 , 097-9356241 , 097-9356429 , 097-9235515

169/27 โครงการสตาร์อเวนิว5 ม.4 ต.สันผักหวาน อ.หางดง จ.เชียงใหม่

ใบอนุญาตเลขที่ 21/00928 www.torfuntour.com, torfun_tour@hotmail.com

ฮาร์บินหิมะทัวร์

中国南方航空
CHINA SOUTHERN



เทศกาลน้ำแข็งที่ใหญ่ที่สุดในโลก

หมู่บ้านหิมะในเทพนิยาย



มอลโกแห่งตะวันออก 5 วัน 4 คืน

ฮาร์บิน

หมู่บ้านหิมะ-โบสถ์นิยาย
เทศกาลน้ำแข็งใหญ่ที่สุดโลก

เทศกาลน้ำแข็งใหญ่ที่สุดโลก
Harbin Ice and Snow World
หมู่บ้านหิมะ- Dream Home
โบสถ์เซนต์โซเฟีย
ถนนจวงเจียง
สวนสตาลิน

ราคาพิเศษเพียง

พิเศษ! แจกหมวกกันหนาว ผ้าพันคอ และ แผ่นความร้อน คนละ 1 ชุด

45,900.-

China
best trips
Premium

中國南方航空
CHINA SOUTHERN

วันที่	กำหนดการ	เช้า	เที่ยง	เย็น	โรงแรม
1	เชียงใหม่ - กว่างโจว China Southern Airlines - CZ3034 (19.50 - 23.30)	✕	✕	✕	Licheng hotel airport 4* หรือเทียบเท่า
2	กว่างโจว - ฮาร์บิน เที่ยวบินที่ CZ3913 (10.45 - 15.00) - เทศกาลน้ำแข็ง	🍴	✕	🍴	เมืองฮาร์บิน 4* หรือเทียบเท่า
3	ฮาร์บิน - หมู่บ้านหิมะ	🍴	🍴	🍴	ในหมู่บ้านหิมะ 4* หรือเทียบเท่า
4	หมู่บ้านหิมะ - สวนสตาลิน - ถนนจวงเจียง - โบสถ์เซนต์โซเฟีย	🍴	🍴	🍴	เมืองฮาร์บิน 4* หรือเทียบเท่า
5	ฮาร์บิน - กว่างโจว CZ3906 (08.05 - 12.40) กว่างโจว - เชียงใหม่ CZ3033(16.50 - 18.50)	🍴	✕	✕	


ไม่เข้าร้านรัฐบาล

FREE!

พิเศษ! แจกหมวกกันหนาว ผ้าพันคอ และ แผ่นความร้อน คนละ 1 ชุด

วันที่ 1

เชียงใหม่ - กว่างโจว

- 16.50 น. พร้อมกันที่ **ท่าอากาศยานนานาชาติเชียงใหม่** โดยมีเจ้าหน้าที่บริษัทคอยให้การต้อนรับ และอำนวยความสะดวกในการเช็คอินด้านสัมภาระและเอกสารให้กับท่าน 
- 19.50 น. เห็นฟ้าสู่ **กว่างโจว** ประเทศจีน โดยสายการบิน **China Southern Airlines** เที่ยวบินที่ **CZ3034**
- 23.30 น. เดินทางถึง **ท่าอากาศยานนานาชาติกว่างโจวไป๋-ยฺหวิ้น** หลังผ่านพิธีการตรวจคนเข้าเมืองพร้อมรับกระเป๋าสัมภาระเรียบร้อยแล้ว นำท่านเดินทางเข้าสู่โรงแรมที่พัก
- เข้าสู่โรงแรมที่พัก **Licheng hotel airport 4*** หรือเทียบเท่า

วันที่ 2

กว่างโจว – ฮาร์บิน – เทศกาลน้ำแข็ง

(B/-/D)

- เช้า **รับประทานอาหารเช้า**
- 10.45 น. เห็นฟ้าสู่ **ฮาร์บิน (Harbin)** โดยสายการบิน **China Southern Airlines** เที่ยวบินที่ **CZ3913**
- 15.00 น. ถึง **ท่าอากาศยานนานาชาติฮาบิน ไทปิง** ประตูด่านแดนน้ำแข็งมหัศจรรย์ตั้งอยู่ทางภาคตะวันออกเฉียงเหนือสุดของจีน เป็นเมืองที่มีอากาศเย็นช่วงฤดูหนาวที่หนาวมากกว่า -10 องศาเลยทีเดียว จนได้ชื่อว่าเป็น เมืองแห่งน้ำแข็ง เคยเป็นเขตอิทธิพลรัสเซียในจีน มีอาคารและบ้านเรือนสถาปัตยกรรมแบบรัสเซียไม่น้อยเลยได้ชื่อว่าเป็นมอสโกแห่งตะวันออก



เที่ยว เทศกาลน้ำแข็ง Harbin Ice and Snow World อีเวนต์ที่ใหญ่สุดอลังการประจำปี
ของเมืองฮาร์บิน ชมความงดงามของประติมากรรมน้ำแข็ง มีจัดแสดงน้ำแข็งแกะสลัก
รูปทรงแปดเหลี่ยม กำแพงเมืองจีน พระราชวัง ยานอวกาศ ฯลฯ มากกว่า 2,000 ชิ้น ประดับ
ด้วยไฟหลากสีสนั่น งดงามโรแมนติกเกินจินตนาการ



เย็น รับประทานอาหารค่ำ

เข้าสู่โรงแรมที่พัก เมืองฮาร์บิน หรือเทียบเท่า

เช้า รับประทานอาหารเช้าในโรงแรม

เดินทางสู่ **หมู่บ้านหิมะ** ระยะทาง 360 กม. ใช้เวลาประมาณ 5 ชม. ระหว่างทางชมวิวหิมะที่สวยงามเหมือนโลกคริสตัลในเทพนิยา **หมายเหตุ : แนะนำผู้เดินทางจัดกระเป๋าใบเล็ก**

เพื่อความสะดวก



กลางวัน รับประทานอาหารกลางวัน

บ่าย เที่ยว **หมู่บ้านหิมะ China Snow Town** มีอีกชื่อว่า Dream Home ถนนสายโรแมนติกแห่งเมืองหิมะ เมืองหิมะแห่งแรกของจีน มีหิมะตกตั้งแต่เดือนตุลาคมถึงเดือนเมษายน นานถึง 7 เดือนเลยทีเดียว หิมะสีขาวหนาเป็นเมตรปกคลุมหลังคาบ้านเรือนทรงเตี้ยเป็นภาพที่น่ารักสุด ๆ เพลิดเพลินกับการถ่ายภาพหมู่บ้านหิมะ ขึ้นกระเป๋ียงชมวิวมุ่บ้านจากมุมสูง ร่วมกิจกรรมสโนว์โมบิล ม้าล่ารถเลื่อนบนหิมะ ฯลฯ ตามอัธยาศัย





ค่ำ รับประทานอาหารค่ำในหมู่บ้าน
 เข้าสู่โรงแรมที่พัก ในหมู่บ้าน หรือเทียบเท่า

วันที่ 4 หมู่บ้านหิมะ – สวนสตาลิน – ถนนจงเอียง - โบสถ์เซนต์โซเฟีย (B/L/D)

เช้า รับประทานอาหารเช้าในโรงแรม
 ชมวิว ถ่ายรูปในหมู่บ้านหิมะตามอักษาศัยเดินทางกลับฮาร์บิน ระยะทาง 360 กม.
 ใช้เวลาประมาณ 5 ชม



กลางวัน รับประทานอาหารกลางวัน

บ่าย แล้วเที่ยว **สวนสตาลิน** อยู่ริมฝั่งแม่น้ำซงฮัวเจียง สร้างขึ้นในปี ค.ศ.1953 ตกแต่งด้วย
 ประติมากรรมแกะสลักรูปต่างๆ ในสไตล์รัสเซีย ช่วงฤดูหนาวจะมีผู้คนมาเล่นสเก็ตน้ำแข็ง
 หรือรถเลื่อนหิมะเป็นยต้น



จากนั้นเที่ยว **ถนนจงเอียง** ถนนคนเดินที่เต็มไปด้วยตึกสถาปัตยกรรมสไตล์ยุโรปโบราณ เริ่มสร้างขึ้นตั้งแต่ปี ค.ศ.1898 เป็นศูนย์รวมสิ่งก่อสร้างสมัยฟื้นฟูศิลปวิทยายุค

โบสถ์เซนต์โซเฟีย แลนมาร์คสำคัญของเมืองฮาร์บิน สร้างขึ้นในปี ค.ศ.1907 เดิมเป็นโบสถ์ของทหารรัสเซียและสร้างใหม่ในปี ค.ศ.1932 กลายเป็นโบสถ์นิกายออร์ทอด็อกซ์ที่ใหญ่ที่สุดในภาคพื้นเอเชียตะวันออก(ชมภายนอกโบสถ์ ไม่รวมค่าเข้าชมใน)



เย็น รับประทานอาหารค่ำ

เข้าสู่โรงแรมที่พัก เมืองฮาร์บิน หรือเทียนเท่า

เช้า **รับประทานอาหารเช้า (อาหารกล่อง)**

เดินทางไปยัง **ท่าอากาศยานนานาชาติฮาร์บิน ไทปิง** เตรียมตัวเช็คอินสำหรับเที่ยวบินภายในประเทศ เพื่อเดินทางสู่ **ท่าอากาศยานนานาชาติกว่างโจว** 

08.05 น. เห็นฟ้าสู่ **กว่างโจว** โดยสายการบิน **China Southern Airlines** เที่ยวบินที่ **CZ3906**

12.40 น. เดินทางถึง **ท่าอากาศยานนานาชาติกว่างโจว** เตรียมตัวเดินทางเที่ยวบินระหว่างประเทศ เพื่อเดินทางกลับสู่ประเทศไทย

16.50 น. เห็นฟ้าสู่ เชียงใหม่ ประเทศไทย โดยสายการบิน **China Southern Airlines** เที่ยวบินที่ **CZ3033**

18.50 น. เดินทางถึง **ท่าอากาศยานนานาชาติเชียงใหม่** โดยสวัสดิภาพ

อัตราค่าบริการ

อัตราค่าบริการ สำหรับ 20 ท่านขึ้นไป

วันที่เดินทาง	ราคา/บาท/ท่าน	พักเดี่ยว/บาท/ท่าน
04 - 08 ธันวาคม	45,900.-	8,500.-
18-22 ธันวาคม		
08-12 มกราคม		
12-16 กุมภาพันธ์		

ค่าทิปไกด์ท้องถิ่น หัวหน้าทัวร์ และคนขับรถตลอดเส้นทาง 50 หยวน/ท่าน/วัน รวม 250 หยวนต่อท่าน

**หมายเหตุ : ตั้งแต่วันที่ 1 มีนาคม 2567 จีนยกเลิกการขอวีซ่าสำหรับท่องเที่ยวให้หนังสือเดินทางประเทศไทย
สามารถเข้าประเทศจีนโดยไม่ต้องขอวีซ่า**

***ถ้ากรณีทางรัฐบาลจีนประกาศให้กลับมาใช้วีซ่า ผู้เดินทางจะต้องเสียค่าใช้จ่ายเพิ่มในการขอวีซ่าตามที่
สถานทูต หรือ บริษัทกำหนด**

อัตราค่าบริการนี้รวม



ตั๋วเครื่องบิน ไป - กลับ ชั้นประหยัด
แบบหมู่คณะ และ ค่าภาษีสนามบินทุกแห่งที่มี



นำนักกระเป่าสัมภาระ
ซึ่งเป็นไปตามกฎของสายการบิน



มัคคุเทศน์คอยให้บริการตลอดการเดินทาง



อาหารตามมือที่ระบุในรายการ



ที่พักตามที่ระบุในรายการ พักห้องละ 2-3 ท่าน



รถรับ-ส่ง และนำเที่ยวตามที่รายการระบุ



น้ำดื่มบนรถวันละ 1 ขวด/ท่าน



ค่าเข้าชมสถานที่ต่างๆตามรายการที่ระบุ



ประกันอุบัติเหตุระหว่างการเดินทาง
วงเงินท่านละ 1,000,000 บาท
ซึ่งเป็นไปตามเงื่อนไขกรมธรรม์



อัตราค่าบริการนี้ไม่รวม



ค่าใช้จ่ายส่วนตัวนอกเหนือจากรายการที่ระบุ เช่น ค่าทำหนังสือเดินทาง, ค่าโทรศัพท์ ค่าโทรศัพท์ทางไกล, ค่าอินเทอร์เน็ต, ค่าซักรีด, มินิบาร์ในห้อง (กรุณาสอบถามจากหัวหน้าทัวร์ หรือไกด์ท้องถิ่นก่อนการใช้บริการ)



ค่าดำเนินการอื่นๆ สำหรับผู้ที่ไม่ได้ถือหนังสือเดินทางสัญชาติไทย ค่าดำเนินการแจ้งเข้า - ออกประเทศ



ค่าบริการซึ่งไม่ได้รวมภาษีมูลค่าเพิ่ม 7% และหักภาษี ณ ที่จ่าย 3%



ค่าอาหารพิเศษที่นอกเหนือจากที่โปรแกรมทัวร์กำหนด และรวมถึงการริเคิวอาหารพิเศษต่างๆ เช่น อาหารเจ, มังสวิรัต, อาหารทะเล เป็นต้น



ค่าบริการอื่นๆเพิ่มเติมของสายการบิน เช่น ชื้อที่นั่ง อาหาร วิลแชร์ และบริการเสริมอื่นๆ (หากมี)



ค่าน้ำหนักกระเป๋าเดินทางในกรณีที่เกินกว่าสายการบินกำหนดไว้



ค่าทิปคนขับรถ หัวหน้าทัวร์และไกด์ท้องถิ่น



เงื่อนไขการจอง

เงินมัดจำถือเป็นการจองกับบริษัท และขอสงวนสิทธิ์ยกเลิกการจองของท่านหากไม่ได้ชำระเงินตามกำหนด โดยไม่แจ้งให้ทราบล่วงหน้า

1

ชำระมัดจำ 5,000-10,000 บาท

กรุณาจองทัวร์ล่วงหน้าก่อนเดินทาง พร้อมชำระมัดจำ 5,000-10,000 บาทตามรายการระบุ **ภายใน 2 วัน พร้อมส่งสำเนาหนังสือเดินทาง**

ตัวอย่าง



2

กรณีจองใกล้วันเดินทาง

ทางบริษัท ขอทำการเก็บค่าทัวร์เต็มจำนวนทันที

3

ชำระส่วนที่เหลือ

ส่วนที่เหลือชำระชำระทันทีก่อนเดินทางไม่น้อยกว่า 20 วัน นับรวมวันเสาร์ อาทิตย์ และวันหยุดราชการ มิฉะนั้นถือว่าท่านยกเลิกเดินทางโดยอัตโนมัติ (ช่วงเทศกาลวันหยุดยาว หรือวันหยุดนักขัตฤกษ์ กรุณาชำระก่อนเดินทาง 30 วัน)

4

กรณีที่ท่านมัดจำหรือชำระค่าทัวร์แล้ว

เมื่อท่านมัดจำหรือชำระค่าทัวร์แล้ว ทางบริษัทจะถือว่าท่านรับทราบและยอมรับในเงื่อนไขต่างๆ ของบริษัทฯที่ได้ระบุไว้ในรายการทัวร์ทั้งหมด



เงื่อนไข การยกเลิก การเดินทาง

กรณีที่นักท่องเที่ยวต้องการ ขอยกเลิกเดินทาง เลื่อน หรือ
เปลี่ยนแปลงการเดินทาง

- นักท่องเที่ยว (ผู้มีรายชื่อในเอกสารการจอง) จะต้องอีเมลมา เพื่อลงนามในการยืนยันการยกเลิกการจอง กับทางบริษัทเป็นลายลักษณ์อักษรเท่านั้น ทางบริษัทไม่รับการยกเลิกการจองผ่านทางโทรศัพท์ ไม่ว่าจะกรณีใดๆ ทั้งสิ้น

แจ้งยกเลิกก่อนเดินทาง
ตั้งแต่ 30 วันขึ้นไป

คืนค่าใช้จ่ายทั้งหมด หรือ หักค่าใช้จ่ายที่เกิดขึ้นจริง

แจ้งยกเลิกก่อนเดินทาง
15-29 วัน

เก็บค่าใช้จ่ายท่านละ 50% ของค่าทัวร์ หรือ หักค่าใช้จ่ายจริงที่เกิดขึ้น

แจ้งยกเลิกก่อนเดินทาง
0-14 วัน

เก็บค่าใช้จ่ายท่านละ 100% ของค่าทัวร์

การยกเลิกทัวร์



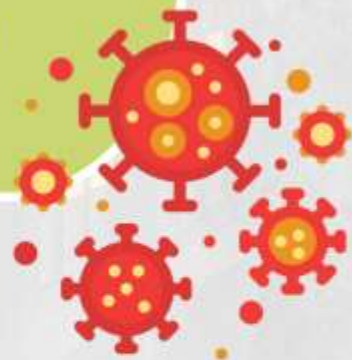
กรณีเจ็บป่วยจนไม่สามารถเดินทางได้

กรณีเจ็บป่วยจนไม่สามารถเดินทางได้ ต้องมีใบรับรองแพทย์จากโรงพยาบาล บริษัทจะทำการเลื่อนการเดินทางไปยังคณะต่อไป ทั้งนี้ท่านจะต้องเสียค่าใช้จ่ายที่ไม่สามารถยกเลิกหรือเลื่อนการเดินทางได้ตามความเป็นจริง



กรณีเจ็บป่วยกะทันหัน 7 วัน ก่อนเดินทาง

กรณีเจ็บป่วยกะทันหันก่อนล่วงหน้าเพียง 7 วัน ทำการ ทางบริษัทขอสงวนสิทธิ์ในการคืนเงินทุกกรณี





เงื่อนไขอื่นๆ

- **สงวนสิทธิ์ในการเก็บค่าใช้จ่ายทั้งหมด กรณีท่านยกเลิกการเดินทาง และมีผลทำให้คณะเดินทางไม่ครบตามจำนวนที่บริษัทฯ กำหนดไว้ (20 ท่านขึ้นไป) เนื่องจากเกิดความเสียหายต่อทางบริษัทฯ และผู้เดินทางอื่นที่เดินทางในคณะเดียวกัน บริษัทต้องนำไปชำระค่าเสียหายต่างๆที่เกิดจากการยกเลิกของท่าน**
- **กรณีที่ผู้เดินทางไม่ถึง 20 ท่านหรือมีเหตุสุดวิสัย ขอสงวนสิทธิ์เลื่อนวันเดินทาง หรือยกเลิกการเดินทาง โดยทางบริษัทจะแจ้งให้ท่านทราบล่วงหน้า 14 วัน**
- **กรณีที่ท่านต้องออกตัวภายใน เช่น ตัวเครื่องบิน ตัวรถทัวร์ ตัวรถไฟ กรุณาสอบถามที่เจ้าหน้าที่ทุกครั้งก่อนทำการออกตัว** เนื่องจากสายการบินอาจมีการปรับเปลี่ยนไฟล์ทบิน หรือเวลาบิน โดยไม่ได้แจ้งให้ทราบล่วงหน้า ทางบริษัทฯจะไม่รับผิดชอบใดๆ ในกรณี ถ้าท่านออกตัวภายในโดยไม่แจ้งให้ทราบ และหากไฟล์ทบินมีการปรับเปลี่ยนเวลาบิน เพราะถือว่าท่านยอมรับในเงื่อนไขดังกล่าว
- **อัตราค่าทัวร์นี้สำหรับบัตรโดยสารเครื่องบินแบบหมู่คณะ (ตัวกรุ๊ป) ไม่สามารถเลื่อนไฟล์ทขาไปหรือขากลับได้ จำเป็นจะต้องไปและกลับตามกำหนดการเท่านั้น** หากต้องการเปลี่ยนแปลงไฟล์ทบินกรุณาติดต่อเจ้าหน้าที่เป็นกรณีพิเศษ ท่านจะต้องชำระค่าใช้จ่ายส่วนต่างที่สายการบิน และบริษัททัวร์เรียกเก็บเพิ่มเติมก่อนออกตัวโดยสาร
- **กรณีใช้หนังสือเดินทางราชการ (เล่มน้ำเงิน) เดินทางเพื่อการท่องเที่ยวกับคณะทัวร์ หากท่านถูกปฏิเสธในการเข้า-ออกประเทศใดๆ ก็ตาม ทางบริษัทฯขอสงวนสิทธิ์ไม่คืนค่าทัวร์และรับผิดชอบใดๆ ทั้งสิ้น**
- **เมื่อท่านได้ชำระเงินมัดจำหรือทั้งหมด ทางบริษัทฯจะถือว่าท่านรับทราบและยอมรับในเงื่อนไขต่างๆ ของบริษัทฯที่ได้ระบุไว้ในรายการทัวร์ทั้งหมด**



รายละเอียดเพิ่มเติม

- บริษัทฯ มีสิทธิในการเปลี่ยนแปลงโปรแกรมทัวร์ในกรณีที่เกิดเหตุสุดวิสัยจนไม่อาจแก้ไขได้
- เที่ยวบิน ราคา และรายการท่องเที่ยว สามารถเปลี่ยนแปลงได้ตามความเหมาะสม โดยคำนึงถึงผลประโยชน์ของผู้เดินทางเป็นสำคัญ
- กรณีที่ท่านมีข้อจำกัดการทานอาหาร ไม่ทานเนื้อสัตว์ หรือแพ้อาหารบางประเภท กรุณาแจ้งเจ้าหน้าที่เป็นกรณีพิเศษ
- กรณีผู้เดินทางต้องการความช่วยเหลือเป็นพิเศษ อาทิ เช่น ต้องการวีซ่าเชงเก้น กรุณาแจ้งบริษัทฯ อย่างน้อย 7-10 วันก่อนการเดินทาง มิฉะนั้นจะไม่สามารถจัดการให้ล่วงหน้าได้
- หนังสือเดินทางต้องมีอายุการใช้งานเหลือไม่น้อยกว่า 6 เดือน และบริษัทฯ รับผิดชอบผู้มีจุดประสงค์เดินทางเพื่อท่องเที่ยวเท่านั้น (หนังสือเดินทางต้องมีอายุเหลือใช้งานไม่น้อยกว่า 6 เดือน บริษัทฯ ไม่รับผิดชอบหากอายุเหลือไม่ถึง และไม่สามารถเดินทางได้)
- หากเกิดความล่าช้าของสายการบิน หรือสายการบินยกเลิกเที่ยวบิน การประท้วง การนัดหยุดงานการก่อจลาจล หรือเหตุภัยพิบัติทางธรรมชาติ ซึ่งท่านจะต้องยอมรับในเรื่องนี้ ในกรณีที่เกิดเหตุสุดวิสัยอาจจะมีการปรับเปลี่ยนโปรแกรมตามความเหมาะสม
- ในกรณีถูกปฏิเสธการเข้า/ออกเมืองจากเจ้าหน้าที่ตรวจคนเข้าเมืองฝั่งไทย และเจ้าหน้าที่กรมแรงงานทั้งจากไทยและต่างประเทศ เจ้าหน้าที่ตรวจคนเข้าเมือง ซึ่งอยู่นอกเหนือความรับผิดชอบของบริษัทฯ ขอสงวนสิทธิ์ที่จะไม่คืนค่าทัวร์ไม่ว่ากรณีใดๆ ทั้งสิ้น
- หากผู้เดินทางประสบเหตุสภาวะฉุกเฉินจากโรคประจำตัว ซึ่งไม่ได้เกิดจากอุบัติเหตุในรายการท่องเที่ยว ทางบริษัทฯ จะไม่รับผิดชอบใดๆ ทั้งสิ้น ซึ่งท่านจะต้องยอมรับในเรื่องนี้ ในกรณีที่เกิดเหตุสุดวิสัย ซึ่งอยู่นอกเหนือความรับผิดชอบของบริษัทฯ
- หากใช้บริการของทางบริษัทฯ ไม่ครบ อาทิ ไม่เที่ยวบางรายการ ไม่ทานอาหารบางมื้อ ทางบริษัทฯ จะไม่รับผิดชอบใดๆ ทั้งสิ้น เพราะค่าใช้จ่ายทุกอย่างทางบริษัทฯ ได้ชำระค่าใช้จ่ายให้ตัวแทนต่างประเทศแบบเหมาจ่ายขาดก่อนเดินทางเรียบร้อยแล้วตาม พระราชบัญญัติ ธุรกิจนำเที่ยวและมัคคุเทศก์ พ.ศ. ๒๕๕๑ หมวด 2



! รายละเอียดเพิ่มเติม

- ตัวเครื่องบินเป็นตั๋วราคาพิเศษ กรณีที่ท่านไม่เดินทางพร้อมคณะไม่สามารถนำมาเลื่อนวัน คืนเงินหรือไม่สามารถเปลี่ยนชื่อได้ หากมีการปรับราคาบัตรโดยสารสูงขึ้นตามอัตราค่าน้ำมัน หรือค่าเงินแลกเปลี่ยน ทางบริษัทฯ สงวนสิทธิ์ปรับราคาตั๋วดังกล่าว
- เมื่อตกลงชำระเงินไม่ว่าทั้งหมด หรือบางส่วนผ่านตัวแทนของบริษัทฯ หรือชำระโดยตรงกับทางบริษัทฯ ทางบริษัทฯ จะถือว่าท่านได้ยอมรับในเงื่อนไขข้อตกลงต่างๆ ที่ได้ระบุไว้ข้างต้นนี้แล้วทั้งหมด
- กรุ๊ปที่เดินทางช่วงวันหยุด และเทศกาลที่ต้องการันตีมัดจำกับสายการบิน หรือผ่านตัวแทนในประเทศ/ต่างประเทศรวมถึงเที่ยวบินพิเศษ เช่น CHARTER FLIGHT, EXTRA FLIGHT จะไม่มีการคืนเงินมัดจำหรือค่าตัวทั้งหมด
- ในกรณีของหนังสือเดินทางจะต้องไม่มีการชำระ ภาษี การขีดเขียนรูปต่างๆ หรือแม้กระทั่งตรา ป้ายลายการ์ตูน ที่ไม่ใช่การประทับตราอย่างเป็นทางการของประเทศนั้นๆ กรุณาตรวจสอบก่อนออกเดินทางทุกครั้ง หากเจ้าหน้าที่ตรวจคนเข้าเมืองปฏิเสธการเข้า-ออกเมืองของท่าน ทางบริษัทฯ จะไม่รับผิดชอบใดๆ ทั้งสิ้น
- ผู้เดินทางที่อายุไม่ถึง 18 ปีบริบูรณ์ ไม่ได้เดินทางกับบิดา มารดา ต้องมีจดหมายยินยอมให้บุตรเดินทางไปต่างประเทศจากบิดาหรือมารดาแนบมาด้วย
- กรณีมี "คดีความ" ที่ไม่อนุญาตให้ท่านเดินทางออกนอกประเทศได้ โปรดทำการตรวจสอบก่อนการจองทัวร์ว่าท่านสามารถเดินทางออกนอกประเทศได้หรือไม่ ถ้าไม่สามารถเดินทางได้ ซึ่งเป็นสิ่งที่อยู่เหนือการควบคุมของบริษัทฯ ทางบริษัทฯ จะไม่รับผิดชอบใดๆ ทั้งสิ้น
- กรณี "หญิงตั้งครรภ์" ท่านจะต้องมีใบรับรองแพทย์ ระบุชัดเจนว่าสามารถเดินทางออกนอกประเทศได้ รวมถึงรายละเอียดอายุครรภ์ที่ชัดเจน สิ่งนี้อยู่เหนือการควบคุมของบริษัทฯ ทางบริษัทฯ จะไม่รับผิดชอบใดๆ ทั้งสิ้น
- หากเกิดสิ่งของสูญหายจากการโจรกรรม อุบัติเหตุที่เกิดจากความประมาทของนักท่องเที่ยว หรือกรณีที่กระเป๋าเกิดสูญหาย และชำระจากสายการบิน ทางบริษัทฯ จะไม่รับผิดชอบใดๆ ทั้งสิ้น



รายละเอียดเพิ่มเติม

- เกี่ยวกับที่นั่งบนเครื่องบิน เนื่องจากบัตรโดยสาร เป็นแบบหมู่คณะ (ราคาพิเศษ) สายการบินจึงขอ สงวนสิทธิ์ในการเลือกที่นั่งบนเครื่องบินทุกกรณี แต่ทางบริษัทจะพยายามให้มากที่สุด ให้ลูกค้าผู้เดินทางที่มาด้วยกันได้นั่งด้วยกัน หรือใกล้กันให้มากที่สุดเท่าที่จะสามารถทำได้
- กรณีที่ต้องเดินทางด้วยสายการบินภายในประเทศ น้ำหนักของกระเป๋าอาจจะถูกกำหนดให้ต่ำกว่า มาตรฐานได้ทั้งนี้ขึ้นอยู่กับข้อกำหนดของแต่ละสายการบิน ทางบริษัทฯ ขอสงวนสิทธิ์ไม่รับผิดชอบ ส่วนต่างของค่าใช้จ่ายที่สัมภาระน้ำหนักเกิน (ท่านต้องชำระในส่วนที่โดนเรียกเก็บเพิ่ม)
- กรณีห้อง TWIN BED (เตียงเดี่ยว 2 เตียง) ซึ่งโรงแรมไม่มีหรือเต็ม ทางบริษัทขอปรับเป็นห้อง DOUBLE BED แทนโดยมีต้องแจ้งให้ทราบล่วงหน้า – หากต้องการห้องพักแบบ DOUBLE BED ซึ่งโรงแรมไม่มีหรือเต็ม ทางบริษัทขอปรับเป็นห้อง TWIN BED แทนโดยมีต้องแจ้งให้ทราบล่วงหน้า เช่นกัน – กรณีพักแบบ TRIPLE ROOM 3 ท่าน 1 ห้อง ท่านที่ 3 อาจเป็นเสริมเตียง หรือ SOFA BED หรือ เสริมฟูกที่นอน ทั้งนี้ขึ้นอยู่กับรูปแบบการจัดห้องพักของโรงแรมนั้นๆ ในกรณีที่โรงแรมไม่สามารถจัดหาห้องพัก แบบ TRIPLE ได้ ทางบริษัทขอสงวนสิทธิ์ในการจัดห้องพักแบบ แยก 2 ห้อง คือ [1TWN+1 SGL] แทนท่านจะต้องชำระค่าใช้จ่ายส่วนต่างนี้ถ้ามี **
- จินยกเลิกการขอวีซ่าสำหรับท่องเที่ยวให้หนังสือเดินทางประเทศไทย สามารถเข้าประเทศจีนโดยไม่ต้องขอวีซ่า
- ถ้ากรณีทางรัฐบาลจีนประกาศให้กลับมาใช้วีซ่า ผู้เดินทางจะต้องเสียค่าใช้จ่ายเพิ่มในการขอวีซ่าตามที่สถานทูต และ บริษัทกำหนด